

Chefens arbetsmiljöansvar

och stödet som finns att få från
Regionhälsan



Region Örebro län

Företagshälsa och tolkförmedling

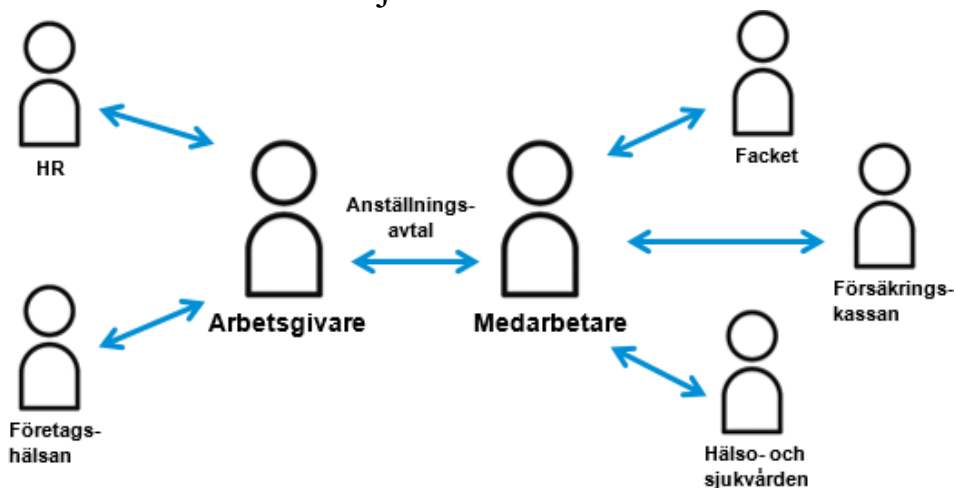
Som chef och representant för en arbetsgivare har du arbetsmiljöansvaret för dina medarbetare. I den här foldern kan du läsa vad det ansvaret innebär och hur du kan ta hjälp av Regionhälsan, din företagshälsa.

Vad är ditt arbetsmiljöansvar?

Enligt arbetsmiljölagen ska du:

- samverka med dina medarbetare för att uppnå en bra arbetsmiljö
- arbeta förebyggande så att medarbetare inte utsätts för ohälsa eller olycksfall
- systematiskt planera, leda och kontrollera så kraven för en god arbetsmiljö uppfylls
- utreda arbetsskador, undersöka risker och åtgärda dessa
- upprätta handlingsplaner och dokumentation för arbetet med arbetsmiljön
- se till att det finns en organiserad arbetsanpassnings- och rehabiliteringsverksamhet
- ansvara för att den företagshälsovård som arbetsförhållandena kräver finns tillgänglig.

De skyldigheter och rättigheter som finns mellan arbetsgivare och medarbetare regleras även i anställningsavtalet. Både chef och medarbetare har skyldigheter. För att uppnå en god arbetsmiljö är det därför viktigt att ni samarbetar. För att lyckas kan du som chef få stöd av HR och företagshälsan medan medarbetarna kan få stöd från facket, försäkringskassan och hälso- och sjukvården.



Vad är en företagshälsa?

I arbetsmiljölagen definieras en företagshälsa som en oberoende expertresurs inom arbetsmiljö och rehabilitering som arbetar med att:

- förebygga och undanröja hälsorisker på arbetsplatser
- identifiera och beskriva sambanden mellan arbetsmiljö, organisation, produktivitet och hälsa.

Arbetsmiljölagen (1977:1160)

3 kap. Allmänna skyldigheter, 2 c §

Arbetsgivaren skall svara för att den företagshälsovård som arbetsförhållandena kräver finns att tillgå.

Med företagshälsovård avses en oberoende expertresurs inom områdena arbetsmiljö och rehabilitering.

Företagshälsovården skall särskilt arbeta för att förebygga och undanröja hälsorisker på arbetsplatser samt ha kompetens att identifiera och beskriva sambanden mellan arbetsmiljö, organisation, produktivitet och hälsa.

Vilka är Regionhälsan?

Regionhälsan är den företagshälsa du vänder dig till när du behöver stöd i ditt arbetsmiljöarbete och arbetar inom någon av dessa organisationer:

- Region Örebro län
- Hallsbergs kommun
- Kumla kommun
- Laxå kommun
- Lekebergs kommun
- Lindesbergs kommun
- Ljusnarsbergs kommun
- Nora kommun
- Örebro kommun.

På Regionhälsan arbetar arbetsmiljöingenjör, beteendevetare, psykologer, ergonomer, fysioterapeuter, företagsläkare och företagsköterskor.

De kan stötta dig i ditt arbetsmiljöarbete på tre olika nivåer:



På **organisatorisk nivå** får du stöd för en hel organisation eller verksamhet. Det kan till exempel röra sig om arbetet med policys och riktlinjer eller om utbildningar inom arbetsmiljöområdet.



På **gruppnivå** kan du bland annat få stöd med riskbedömningar, skyddsronder och arbetslagsutveckling.



På **individnivå** får du stöd för en enskild medarbetare. Då gör Regionhälsan en bedömning om vad medarbetaren skulle vara hjälpt av i arbetet och erbjuder insatser utifrån det. Exempelvis medicinska kontroller, stödsamtal eller hjälp med arbetslivsinriktad rehabilitering.

Stödet kan ske med tre olika inriktningar:

Hälsofrämjande	Förebyggande	Rehabiliterande
Fokus på att stärka hälsan genom att ta fasta på de hälsfaktorer som finns och hur ni kan behålla dem.	Fokus på att förebygga ohälsa genom att arbeta med de riskfaktorer som finns i verksamheten.	Fokus på att förbättra eller behålla arbetsförmågan hos en medarbetare.

Allt detta rymms inom vad som kallas systematiskt arbetsmiljöarbete – eller SAM som det brukar förkortas.

Vad innebär SAM?

SAM står för systematiskt arbetsmiljöarbete. Det är du som chef som ansvarar för att det pågår ett systematiskt, kontinuerligt arbetsmiljöarbete på din arbetsplats. Det ska genomföras som en naturlig del av verksamheten. För att lyckas i det systematiska arbetsmiljöarbetet är det viktigt att du samarbetar med verksamhetens skyddsombud.

SAM består av fyra delar

Undersökning

Genom att planera och ha rutiner för att fortlöpande undersöka arbetsmiljön kan du fånga upp tidiga signaler om ohälsa.

Riskbedömning

Utifrån undersökningarna gör du en riskbedömning för att bedöma om det finns risk för ohälsa. Titta på om riskerna innebär svåra konsekvenser och hur hög sannolikheten är att de inträffar.

Åtgärder

När du gjort din riskbedömning är det dags att titta på åtgärder. Här är det bra att i första hand titta på långsiktiga organisatoriska åtgärder som har effekt på de bakomliggande orsakerna.

Kontroll

För att veta om dina åtgärder haft önskad effekt behöver du följa upp och kontrollera effekterna. Det bästa är att göra en planering för när och hur dina åtgärder ska följas upp.

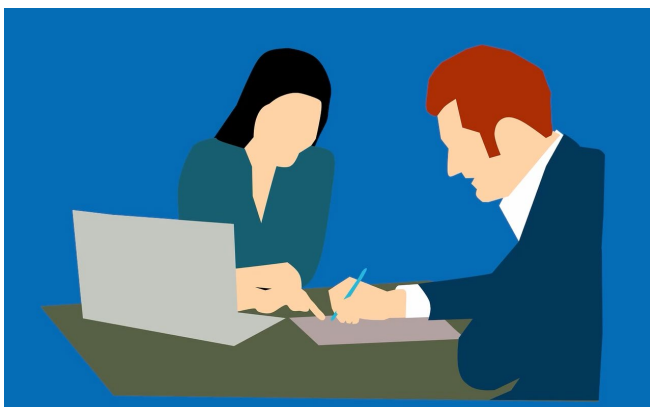


Hur kan du få stöd från Regionhälsan?

Regionhälsan arbetar på uppdrag av chef, det är därför alltid du som chef som kontaktar Regionhälsan.

Första kontakten sker via telefon där du beskriver ditt ärende. I de flesta fall planeras sen ett första möte i form av ett trepartssamtal eller ett strategimöte där du som chef deltar. Övriga deltagare beror på om det är ett individ-, grupp- eller organisationsärende. Syftet med mötet är att tillsammans få en tydlig bild av vad ärendet handlar om och lägga en plan för fortsatta insatser.

Så här skulle det kunna se ut



Din verksamhet ska genomföra en omorganisation. Inför den har du genomfört riskbedömningar tillsammans med skyddsombud och medarbetare och identifierat risker som du vill rådfråga Regionhälsan om.

Ett strategimöte bokas in där du och Regionhälsan diskuterar hur du ska prioritera bland riskerna och vilka åtgärder som är bra för att jobba förebyggande.

Exempel på en vanlig risk vid omorganisation är ökad stress och oro i personalgruppen. Om det inte hanteras kan det bland annat leda till att personal behöver sjukskrivas. Tillsammans tittar ni på vad som kan göras för att förebygga risker och ohälsa och hur du kan jobba för att främja hälsan hos dina medarbetare.

Så här kontaktar du Regionhälsan

För att kontakta Regionhälsan och boka en telefontid ringer du **019-602 77 00**. Våra telefontider är helgfria vardagar kl. 08.00-15.00 (lunchstängt kl. 12.00-12.45).

Vi har fem enheter i Örebro län. Du ringer samma nummer oavsett vilken enhet du vill nå.

Enhet	Adress
Örebro (Huvudenhet)	Fredsgatan 27A, Örebro
Hallsberg	Östra storgatan 13, Hallsberg
Karlskoga	Lasarettområdet, Karlskoga lasarett
Kumla	Magasinsgatan 4, Kumla
Laxå	Casselgatan 6, Laxå
Lindesberg	Lasarettområdet, Lindesbergs lasarett

Vill du veta mer om vilka arbetsområden du kan få stöd inom eller se vårt utbud av arbetsmiljöutbildningar kan du läsa mer på Regionhälsans hemsida.

Telefon: 019-602 77 00

E-post: regionhalsan@regionorebrolan.se

Hemsida: www.regionorebrolan.se/regionhalsan

Välkommen att kontakta oss!

Tillsammans skapar vi ett bättre liv



Region Örebro län

Företagshälsa och tolkförmedling