



# Regional vattenförsörjningsplan

Informationsmöte regionala samverkansrådet, 22 december



Länstyrelsen  
Örebro län



## Vad handlar den om?

- Dagens vattenanvändning och bedömning av framtida behov
- Kartläggning av dricksvattenresurser
- Framtida klimatpåverkan

## ...för att ge svar på:

- Finns vatten till alla i framtiden?
- Vilka är länets viktiga dricksvattenresurser
- Vilka åtgärder behövs för att trygga vattenförsörjningen





## ...vad ska den användas till?

**Planerings- och handläggningsunderlag:**  
prioriteringar och behov för den långsiktiga  
dricksvattenförsörjningen finns sammanställt  
för samhällsplanering och  
tillståndshandläggare

**Regional handlingsplan och  
samverkansförklaring** med gemensamma  
åtgärder för tryggad vattenförsörjning





Länsstyrelsen  
Örebro län

Regional Vattenförsörjningsplan för Örebro län

# Disposition

**Del I: Handlingsplan** – prioriterade förekomster och åtgärder

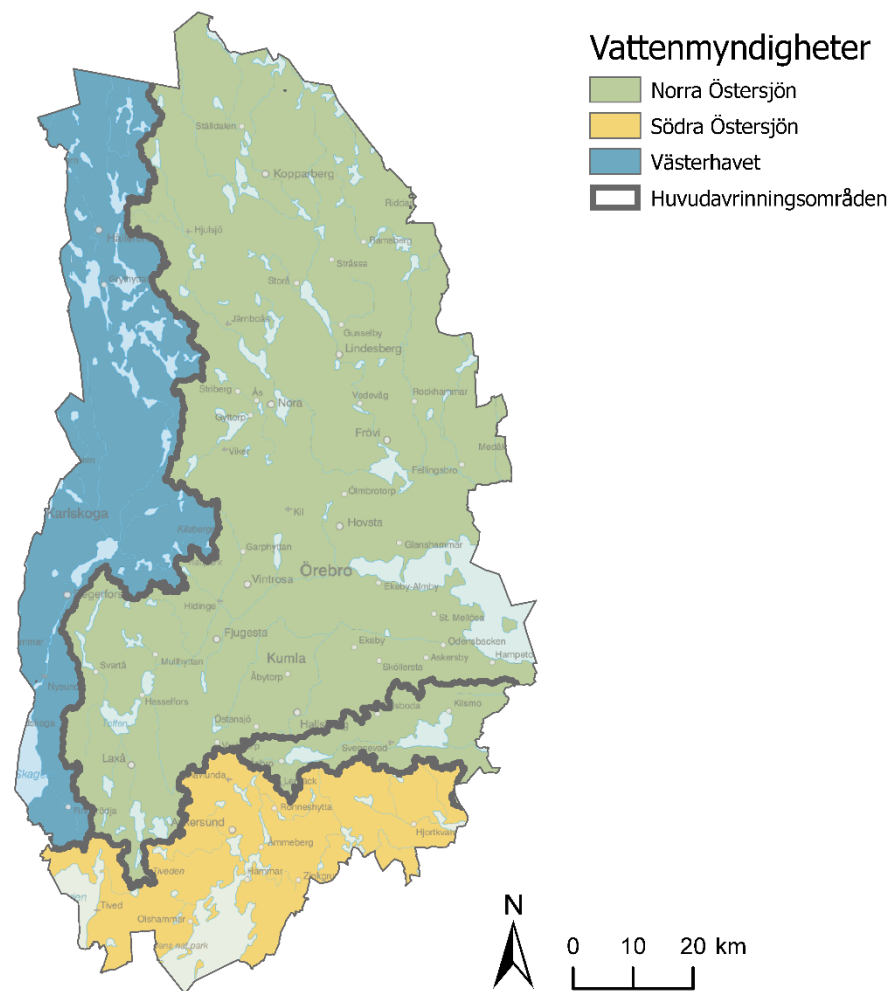
**Del II: Beskrivande och förklarande avsnitt** om länets förutsättningar





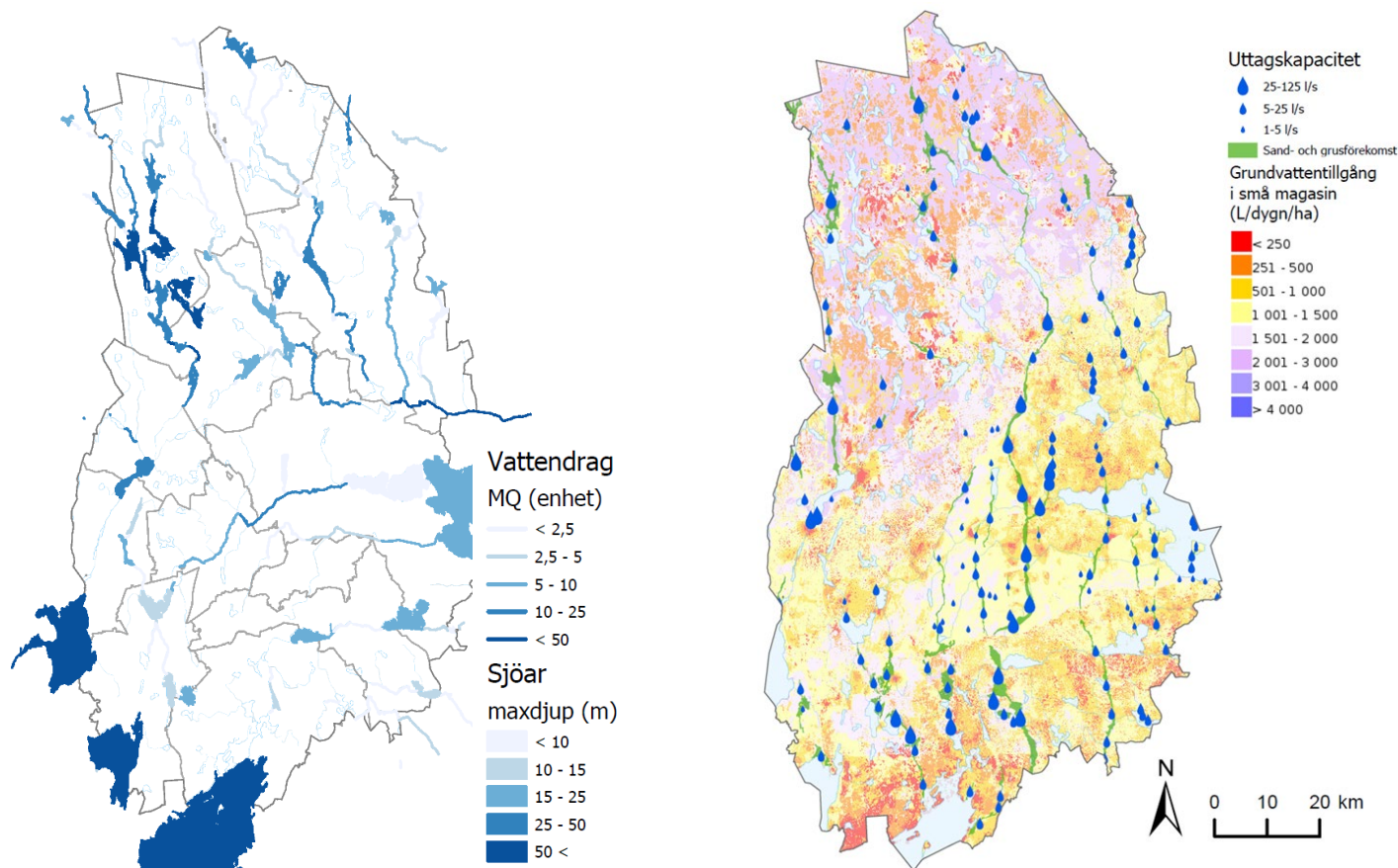
## Del II – Situationen i länet

- Vattentillgång
- Utvärdering av vattenförekomster
- Vattenanvändning – jordbruk, industri, Dricksvatten
- Klimatförändringarnas inverkan på vattenförhållanden
- Sammanfattning av problem o risker framöver



# Vattentillgång

- 397 ytvattenförekomster, 185 grundvattenförekomster
- I planen värderar vi dessa olika vattenförekomster övergripande för att skapa en nulägesbild och landa i en prioritering

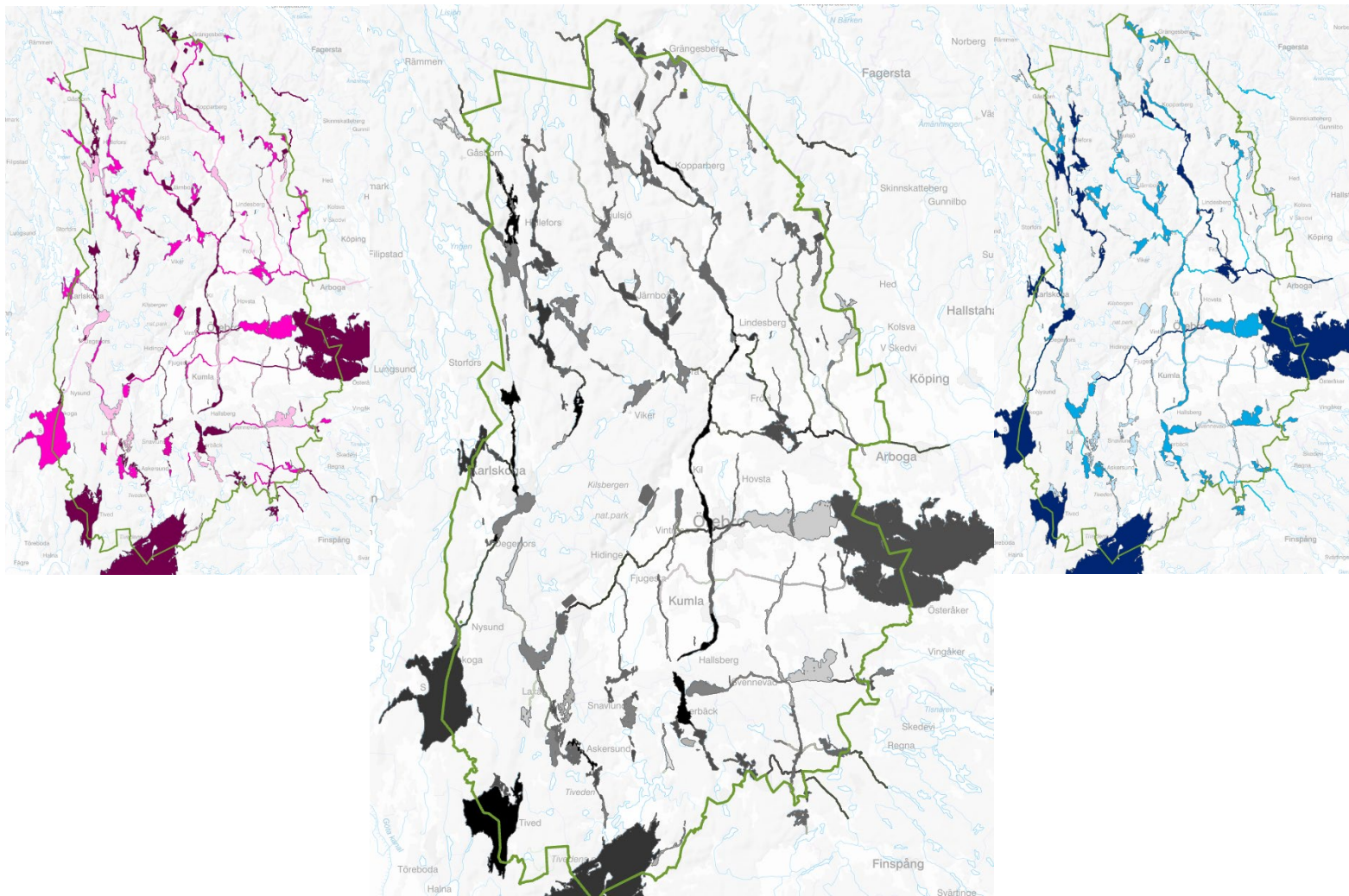




# Utvärdering av vattenförekomster – tillgänglighet, kvalitet och uttagskapacitet

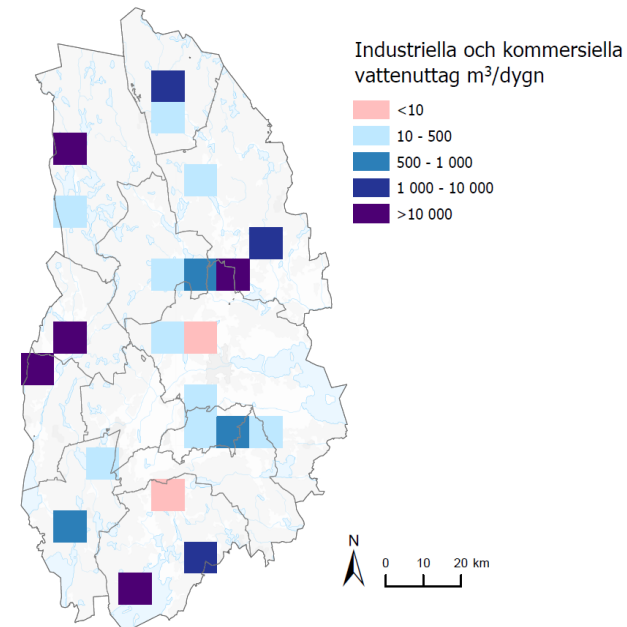
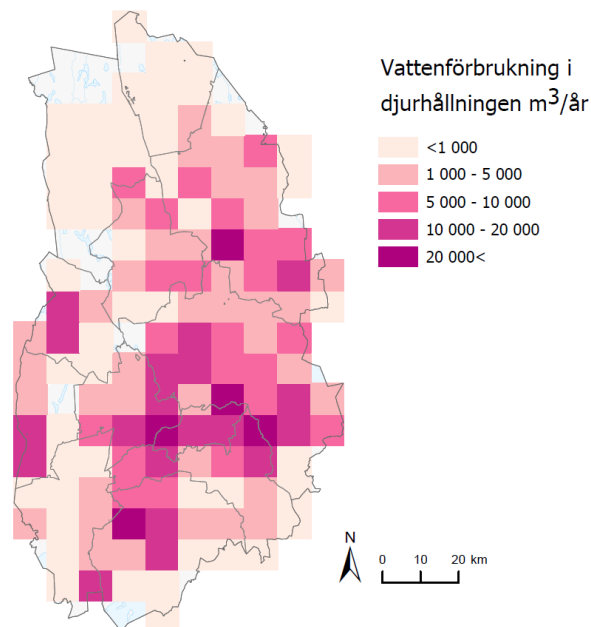
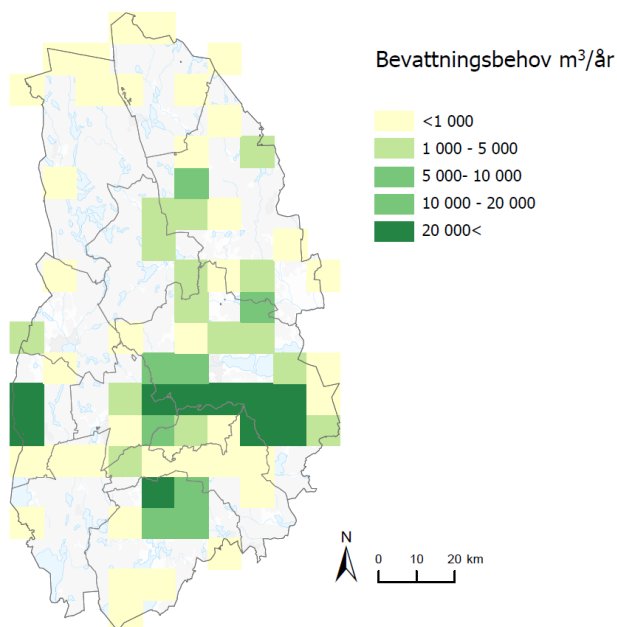


Länsstyrelsen  
Örebro län



# Vattenanvändning – jordbruk & industri

- Övergripande information om vattenbehoven idag och dess geografiska utbredning
- Sammanfattning av hur detta kan komma att ändras i framtiden



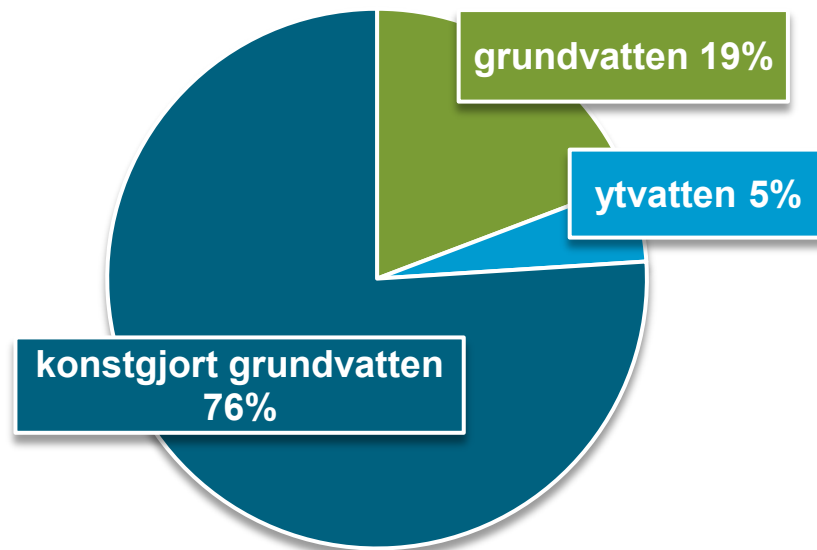
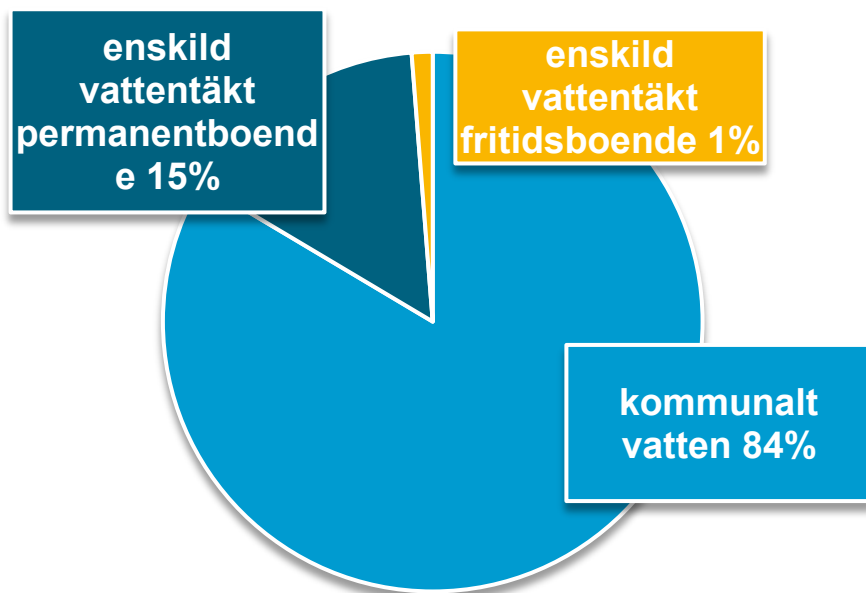




# Vattenanvändning - Dricksvatten

Planen innehåller information om dricksvattenproduktionen i länet idag, ex.:

- 31 miljoner kubikmeter dricksvatten produceras
- Hushållens behov är enligt SCB ca 17 miljoner kubikmeter
- Trenden i länet går mot mer centraliserad dricksvattenproduktion – för att minska kostnad

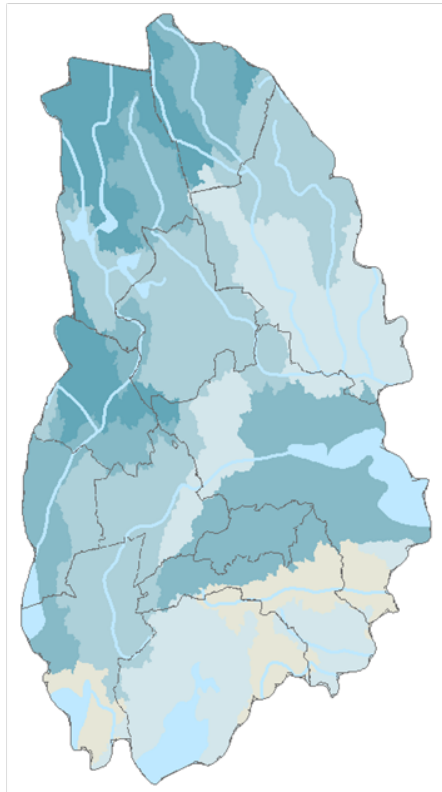




# Klimatförändringar

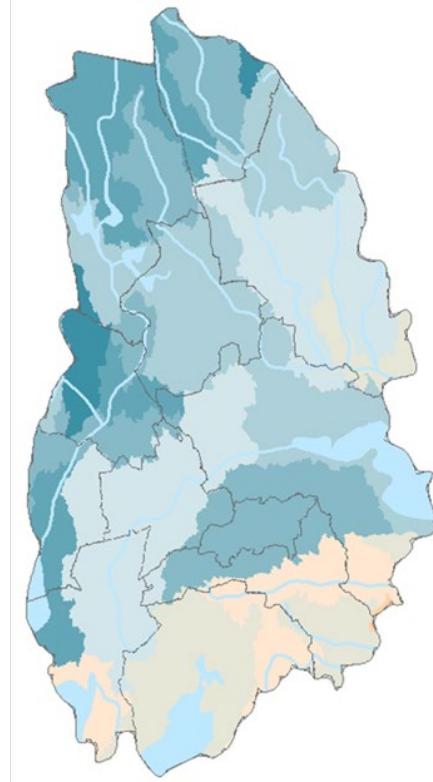
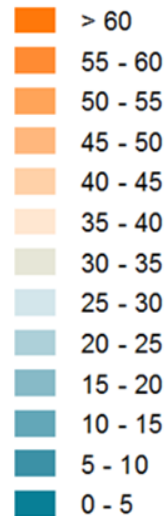
- Ökad temp (2,5-4 °C) och årstillrinning (ca 10%) till år 2100
- Trots det längre perioder med låga flöden i delar av länet

Antal dagar med flöde under medellåg tillrinning (MLQ) enligt RCP4.5

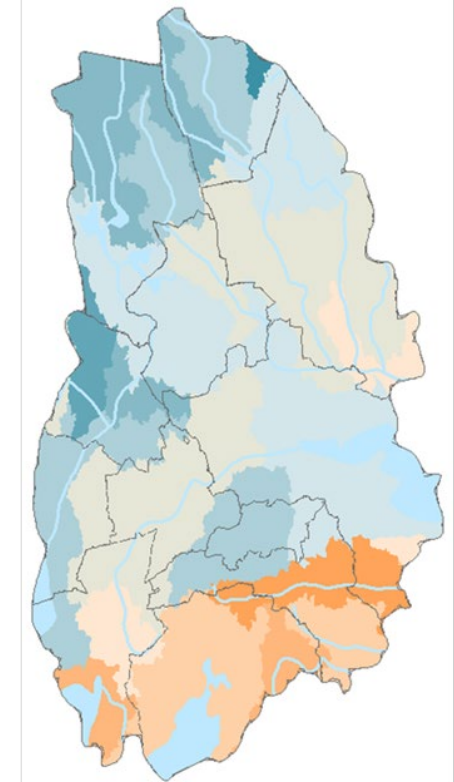


År 2015

**Antal dagar**



År 2050 enligt RCP 4,5



År 2100 enligt RCP 4,5

# Sammanfattning: problem & risker

- Ökat dricksvattenbehov
- Förändrade ytvattenflöden
- Längre perioder av låg tillrinning
- Potentiellt ökat bevattningsbehov
- Risk för ökad spridning av föroreningar och ökad bakterietillväxt
- Ökad risk för översvämningsoolyckor i södra länet
- Potentiellt ökade krav på rening och provtagning, samt krav på och behov av vattendom





# Del I – Handlingsplan för säkrad vattenförsörjning

- Prioriterade dricksvattenförekomster
- Åtgärder för att trygga den långsiktiga vattenförsörjningen
- Ansvariga aktörer

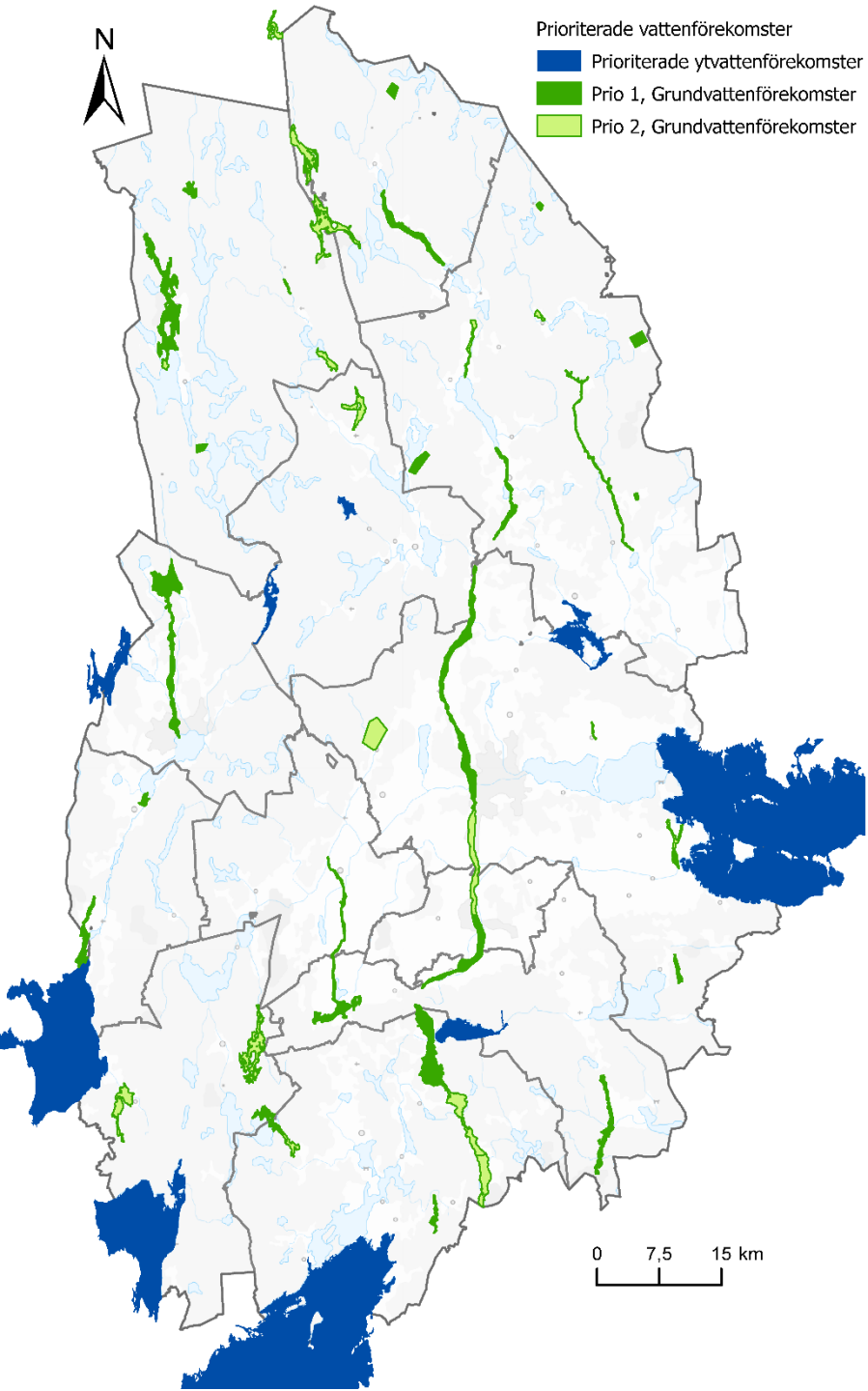




## Vår samverkansprocess:

Höst och vinter 2020- 2021	Direkta kontakter och samverkansmöten
Höst 2021	Möten med VA-chefer och handläggare på kommunerna
Vår 2022	Åtgärdsworkshops
vinter <b>2022- 2023</b>	<b>Remissperiod – Intern och extern remiss</b>
Sommar 2023	Antagande





## Grundvatten

Askersundsåsen (området mellan Vretstorp och Fjugesta)

Basttjärn

Fellingsbroåsen (Grönboområdet, Grönbotorpområdet, Morskogaområdet, Ramsbergområdet, Rockhammarområdet)

Finnerödjaåsen (Finnerödjaområdet)

Forsaåsen

Garphyttan-Ånnaboda

Glanshammarsåsen (Glanshammarområdet)

Guldsmedsboda (Svartå)

Hallsberg-Kumlaåsen (Åsbroområdet, Blackstaområdet)

Hallsbergsåsen (Godegårdsområdet)

Hjulsjöåsen (Nyhammarområdet)

Karlslund-Kilsåsen (Flåten-Järleborgsområdet, Närkes Kilområdet)

Karlsundaåsen

Kloten

Letälvsåsen (Degerforsområdet, Moområdet)

Lindesbergsåsen (Lindeområdet, Vasselhyttan – Storåområdet)

Lokaåsen (Karlskoga-Hållsjöområdet)

Lännåsåsen (Egbyåsen, Segersjöområdet, Sundsbroområdet)

Moåsen (Grängenområdet, Nyttorp-Håkansbodaområdet)

Nittälvsåsen (Nittälvsområdet, Stora Uvbergetområdet)

Norra Allmännsbo

Olshammarsåsen (Stenboda-Rockebroområdet, Skarbyholmsområdet)

Spannarboda

Ställbergsåsen (Kopparbergområdet)

Svartälvsåsen (Hedvretenområdet, Hälleforsområdet)

Svennevadsåsen (Hjortkvarnområdet)

Sävsjöåsen

Yxsjöberg

Älvestorp

Örebroåsen

Öskevik



# Åtgärdsområden

- Dricksvatten
- Miljöövervakning
- Samhällsplanering
- Tillsyn och tillstånd
- Naturskydd och landskap
- Lantbruk
- Beredskap



# Åtgärder Dricksvatten

## Länsstyrelsen ex.:

- Följer upp och uppdaterar vattenförsörjningsplan
- Håller samverkansmöten med kommuner
- Vägleder kommunerna kring att ta fram vattenförsörjningsplaner

## Kommuner ex.:

- Ser till att alla dricksvattentäkter har vattendom och vattenskyddsområde
- Ökar förnyelsetakt i ledningsnät
- Utreder reservvattentäkter





# Åtgärder Samhällsplanering

## Länsstyrelsen ex.:

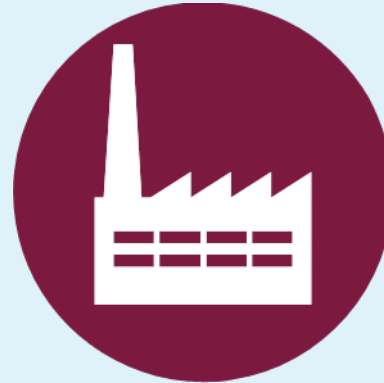
- Granskar kommunernas detaljplaner utifrån vattenförsörjningsperspektiv
- Vägleder kommunerna om vattenförsörjning i samhällsplanering

## Kommunerna ex.:

- Tar med de prioriterade vattenförekomsterna i ÖP
- Utreder dricksvattenkapacitet i DP
- Utreder lämpliga fördröjningsytor i ÖP och DP



# Åtgärder Tillsyn



## Länsstyrelsen ex.:

- Vägleder om ökad återanvändning av vatten
- Stöttar kommunerna kring vattenskyddsområden

## Kommunerna ex.:

- Bedriver tillsyn på dagvattenhantering nära dricksvattentäkter
- Utreder förorenad mark nära vattentäkter
- Bedriver tillsyn på verksamheter inom VSO





# Åtgärder beredskap

## Länsstyrelsen ex.:

- Tar fram Risk- och sårbarhetsanalyser (RSA)
- Stöttar kommunerna i nödvattenplanering

## Kommunerna ex.:

- Tar fram nödvattenplaner
- Inkluderar dricksvattenaspekter i RSA
- Skyddar dricksvattenanläggningar



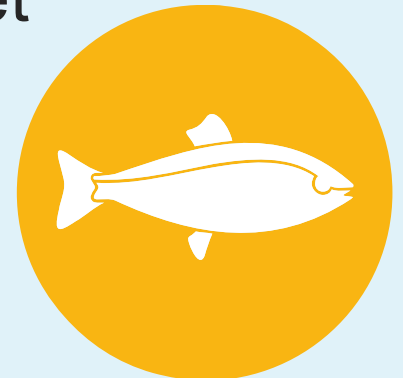
# Åtgärder Naturskydd och landskap

## Länsstyrelsen ex.:

- Tar hänsyn till dricksvattenbehov vid reservatsbildning
- Återskapar vattensamlingar i landskapet

## Kommunerna ex.:

- Återskapar vattensamlingar i landskapet





# Förslag på remissinstanser

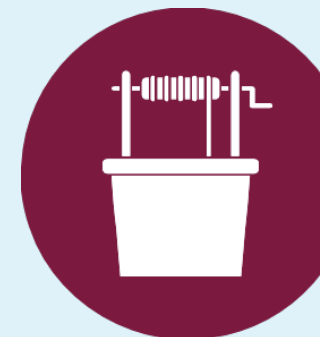
- Kommunerna och kommunala VA-bolag
- Regionen
- Myndigheter
  - MSB, HaV, SMHI, SGU, Jordbruksverket m.fl.
- Länsstyrelser i angränsande län
- Vattenvårdsförbund
- Föreningar och branschorganisationer
  - LRF, Svenskt vatten, Naturskyddsföreningen m.fl.





# Diskussion

- Har du varit med och tagit beslut i vattenförsörjningsfrågor?
  - Vilken typ av beslutsunderlag hade du och var det tillräckligt?
- Har ni några medskick inför den externa remissen?
  - Saknas några remissinstanser?
- Hur tycker ni att vi ska hålla frågorna och planen levande när den väl är antagen?



*Att tänka på: På vilken nivå i er organisation ska beslut om planen tas?*






Länsstyrelsen  
Örebro län



Johanna Löfberg  
Länsstyrelsen i Örebro län  
Vattenvårdshandläggare  
[johanna.lofberg@lansstyrelsen.se](mailto:johanna.lofberg@lansstyrelsen.se)



Moa Stangefelt  
Länsstyrelsen i Örebro län  
Vattenvårdshandläggare  
[moa.stangefelt@lansstyrelsen.se](mailto:moa.stangefelt@lansstyrelsen.se)



Länsstyrelsen i Örebro län  
Stortorget 22, 701 86 Örebro  
010-224 80 00  
[orebro@lansstyrelsen.se](mailto:orebro@lansstyrelsen.se)  
[www.lansstyrelsen.se/orebro](http://www.lansstyrelsen.se/orebro)