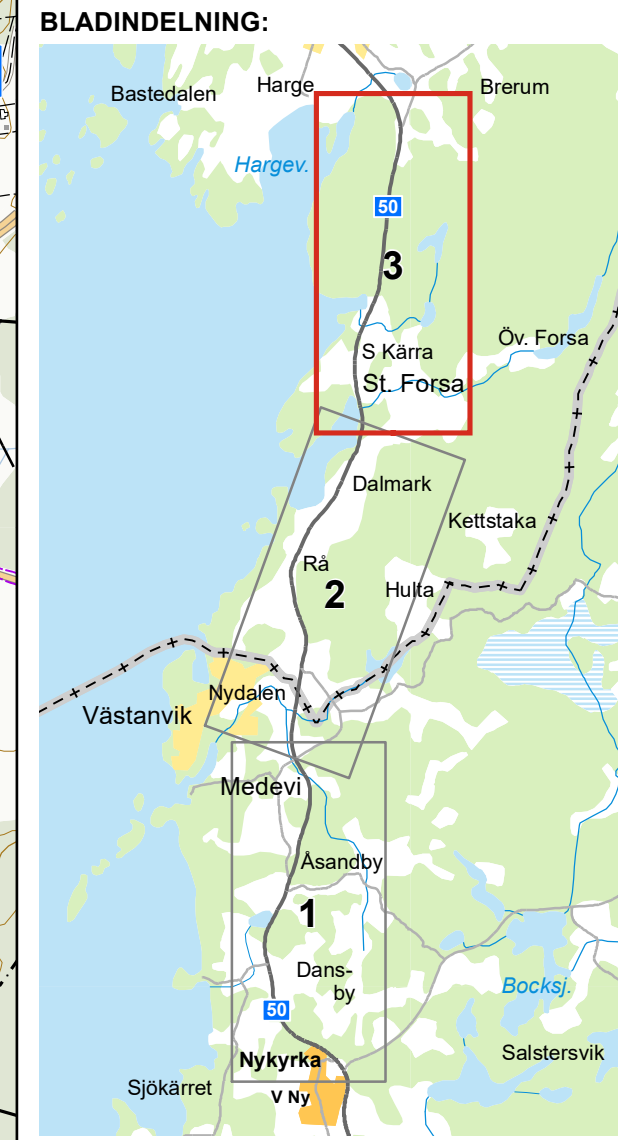


TECKENFÖRKLARING

- Riksintresse naturvård, MB 3 kap 6 §
- Fornlämning
- Möjlig fornlämning
- Ovrig kulturhistorisk lämning
- Ingen antikvarisk bedömning
- Ej kulturhistorisk lämning
- Skog och Historia, punkt
- Skog och Historia, linje
- Skog och Historia, yta
- Riksintresse Kulturmiljövård, MB 3 kap 6 §
- Byggnadsminnen
- Vägrätt
- Avgrensning mellan olika markanspråk
- Cykelmöjlighet
- Östgötaleden
- Allmän väg
- Enskild väg, ungefärligt läge
- Gång- och cykelväg
- Väg som föreslås utgå ur allmänt underhåll
- Öppning mitträcke
- Anslutning som stängs, flyttas eller ges annan anslutningsmöjlighet
- Höger av/på
- Bro/Port
- Körriktningspil
- Länsgrens
- Traktgräns
- Fasthetsgräns
- Fasthetsstrand
- Tättningsgräns för fasthetsind
- Vatten
- Aker
- Annan öppen mark
- Barri- och blandskog
- Lövskog



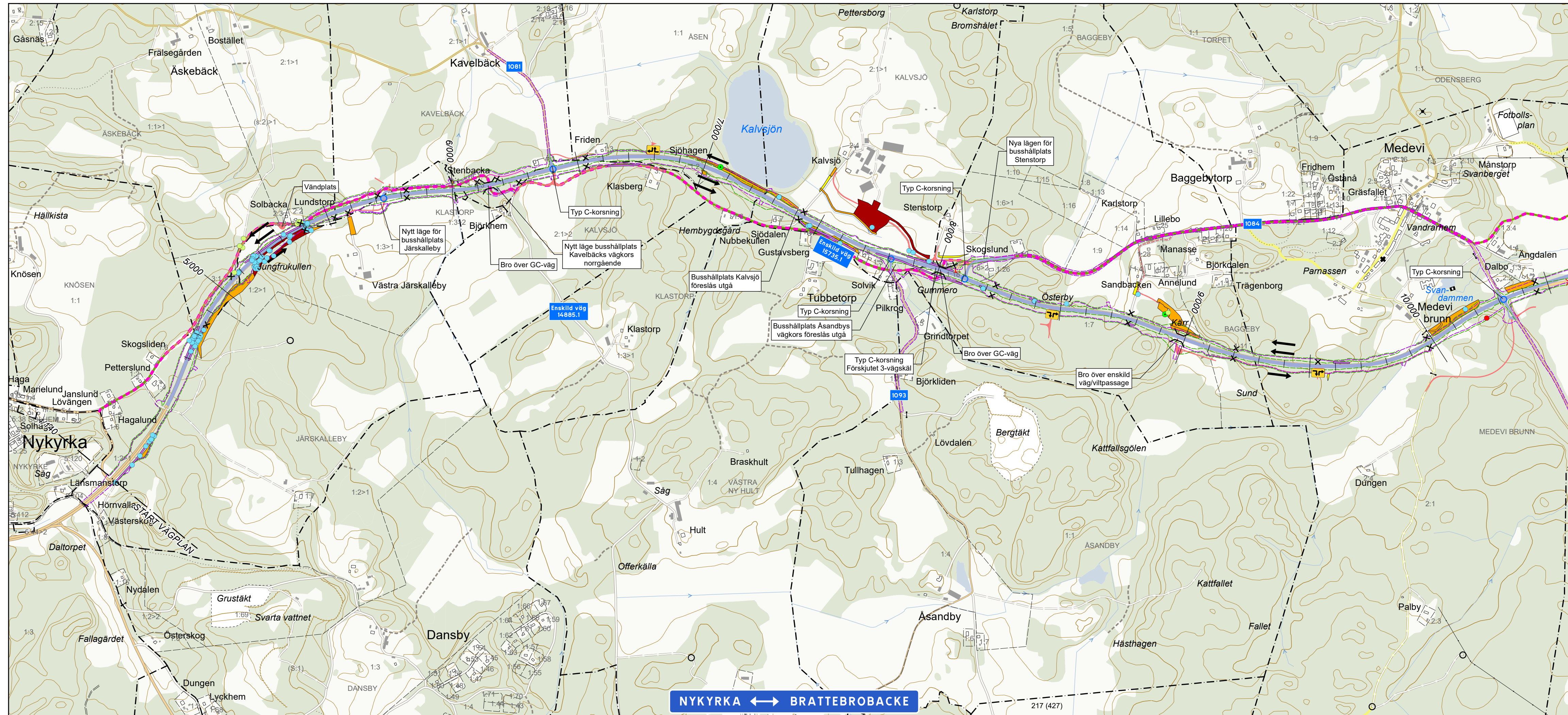
KOORDINATSYSTEM I PLAN: SWEREF 99 15 00

0 200 400 600 meter

© Lantmäteriet, Geodatasamverkan

TYP AV PLAN		VÄGPLAN	
GRANSKNINGSSTATUS / SYFTE			
HANDLINGSTYP			
DATUM	2020-12-16	LEVERANS / ÄNDRINGS-PM	
OBJEKT	VÄG 50 NYKYRKA - BRATTEBROBACKE		
DELOMRÅDE / BANDEL			
1 VÄG 50			
ANLÄGGNINGSDEL			
00 GEMENSAMT			
OBJEKTNUMMER / KM	138382	KONSTRUKTIONSNUMMER	
BESTÄLLARE	LEVERANTOR		
TRAFIKVERKET			
SKAPAD AV	H OSKARSSON	UPPDRAGSNUMMER	716954
GODKÄND AV	MEDSTRÖM	AVDELNING	
RITNINGSTYP	ÖVERSIKTSPLAN		
TEKNIKOMRÅDE / INNEHÅLL			
N MILJÖ			
BESKRIVNING			
BILAGA 2. ÖVERSIKTSKARTA KULTURMILJÖINTRESSEN			
SEKTION KM 16/700-22/780			
SKALA	1:10 000	FORMAT	A3XL
FÖRVALTNINGSNUMMER		BLAD	3
RITNINGSNUMMER		NÄSTA BLAD	BET

NYKYRKA ↔ BRATTEBROBACKE



TECKENFÖRKLARING

Naturvärde, punkt

- Klass 2 - Hög naturvärde
- Klass 3 - Påtagligt naturvärde

Naturvärde, linje

- Klass 2 - Hög naturvärde
- Klass 3 - Påtagligt naturvärde
- Klass 4 - Väst naturvärde

Naturvärde, yta

- Klass 1 - Högsta naturvärde
- Klass 2 - Hög naturvärde
- Klass 3 - Påtagligt naturvärde
- Klass 4 - Väst naturvärde

Arter

- Arter
- Invasiva arter

Vägrätt

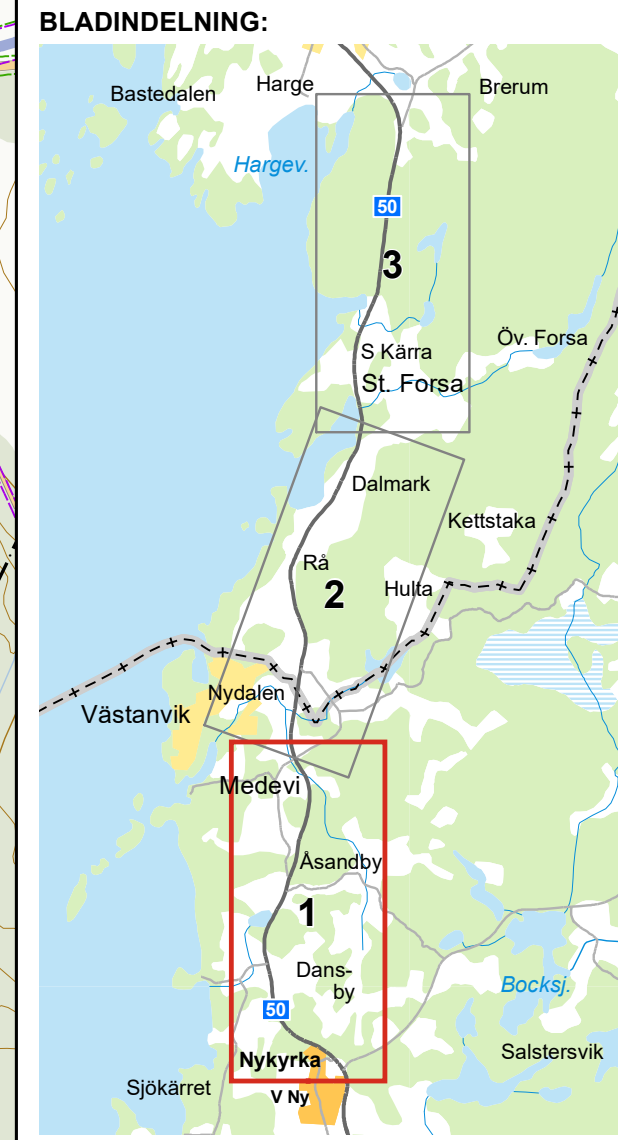
- Vägrätt
- Avgränsning mellan olika markanspråk
- Allmän väg
- Enskild väg, ungefärligt läge
- Gång- och cykelväg

Väg som föreslås utgå ur allmänt underhåll

- Öppning mittsträcka
- Anslutning som stängs, flyttas eller ges annan anslutningsmöjlighet
- Hoger avspä
- Bro/Port
- Körriktningsspil

Länsgrens

- Trakträngs
- Fastighetsgräns
- Fastighetsstrand
- Tättningsgräns för fastighetsind
- Vatten
- Aker
- Annan öppen mark
- Barr- och blandskog
- Lövskog



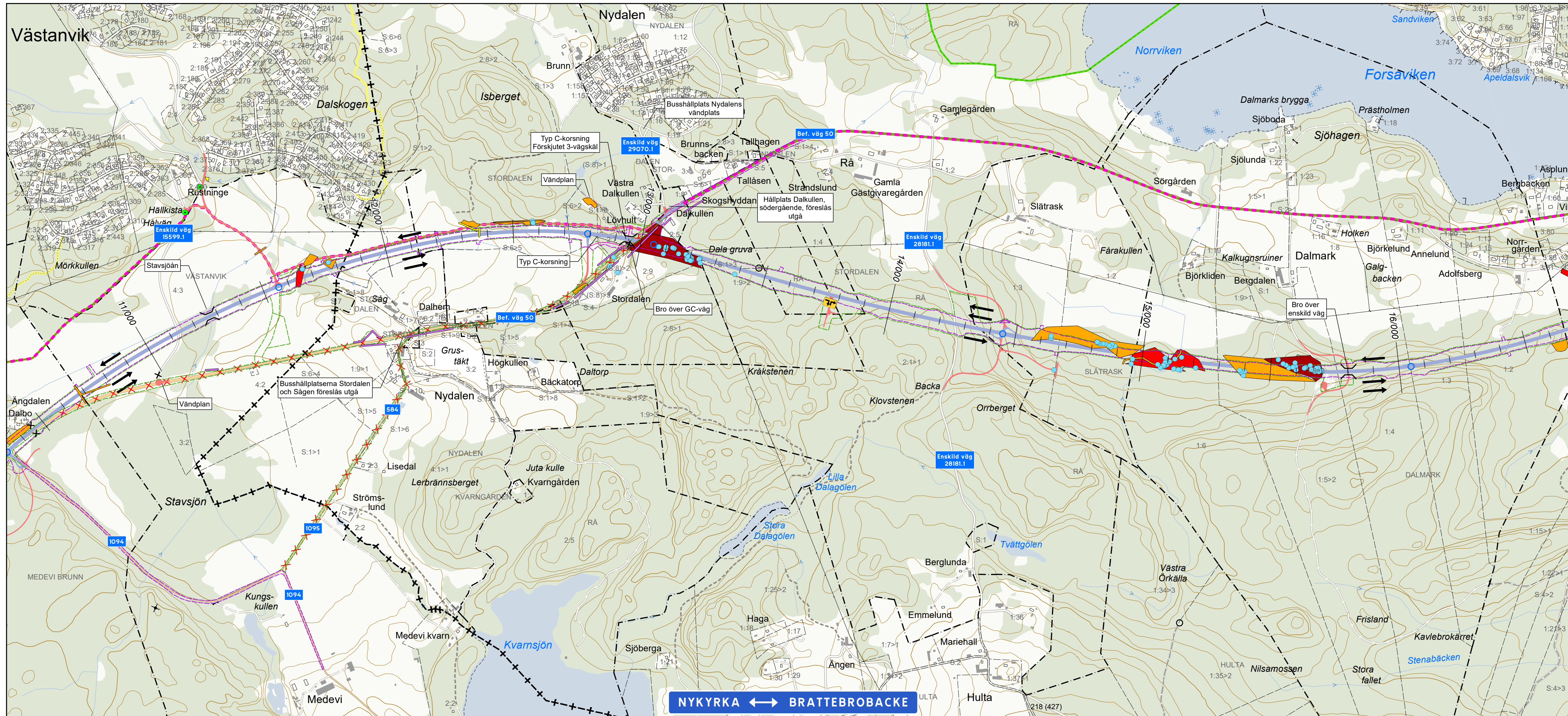
KOORDINATSYSTEM I PLAN: SWEREF 99 15 00

0 200 400 600 meter

© Lantmäteriet, Geodatasamverkan

TYP AV PLAN		VÄGPLAN	
GRANSKNINGSSTATUS / SYFTE			
HANDLINGSTYP			
DATUM	2020-12-16	LEVERANS / ÄNDRINGS-PM	
OBJEKT	VÄG 50 NYKYRKA - BRATTEBROBACKE		
DELOMRÅDE / BANDEL			
1 VÄG 50			
ANLÄGGNINGSDEL			
00 GEMENSAMT			
OBJEKTNUMMER / KM	138382	KONSTRUKTIONSNUMMER	
BESTÄLLARE	TRAFIKVERKET	LEVERANTÖR	AFRY
SKAPAD AV	H OSKARSSON	UPPDRAGSNUMMER	716954
GODKÄND AV	M EDSTRÖM	AVDELNING	
RITNINGSTYP			
ÖVERSIKTSPLAN			
TEKNIKOMRÅDE / INNEHÅLL			
N MILJÖ			
BESKRIVNING			
BILAGA 3. ÖVERSIKTSKARTA NATURVÄRDESINVENTERING			
SEKTION KM 4/140-10/500			
SKALA	1:10 000	FORMAT	A3XL
FÖRVALTNINGSNUMMER		BLAD	1
RITNINGSNUMMER		NÄSTA BLAD	2
		BET	

NYKYRKA ↔ BRATTEBROBACKE



TECKENFÖRKLARING

- Naturvärde, punkt
 - Klass 2 - Hög naturvärde
 - Klass 3 - Påtagligt naturvärde
- Naturvärde, linje
 - Klass 2 - Hög naturvärde
 - Klass 3 - Påtagligt naturvärde
 - Klass 4 - Väst naturvärde
- Naturvärde, yta
 - Klass 1 - Högsta naturvärde
 - Klass 2 - Hög naturvärde
 - Klass 3 - Påtagligt naturvärde
 - Klass 4 - Väst naturvärde
- Arter
 - Arter
 - Invasiva arter
- Vägrätt
 - Vägrätt
 - Avgränsning mellan olika markanspråk
 - Allmän väg
 - Enskild väg, ungefärligt läge
 - Gång- och cykelväg
- Väg som föreslås utgå ur allmänt underhåll
- Öppning mitträcke
- Anslutning som stängs, flyttas eller ges annan anslutningsmöjlighet
- Höger avspärring
- Bro/Port
- Körriktning
- Länsgrens
- Trakgräns
- Fastighetsgräns
- Fastighetsstrand
- Tättningsgräns för fastighetsind
- Vatten
- Aker
- Annan öppen mark
- Barr- och blandskog
- Lövskog



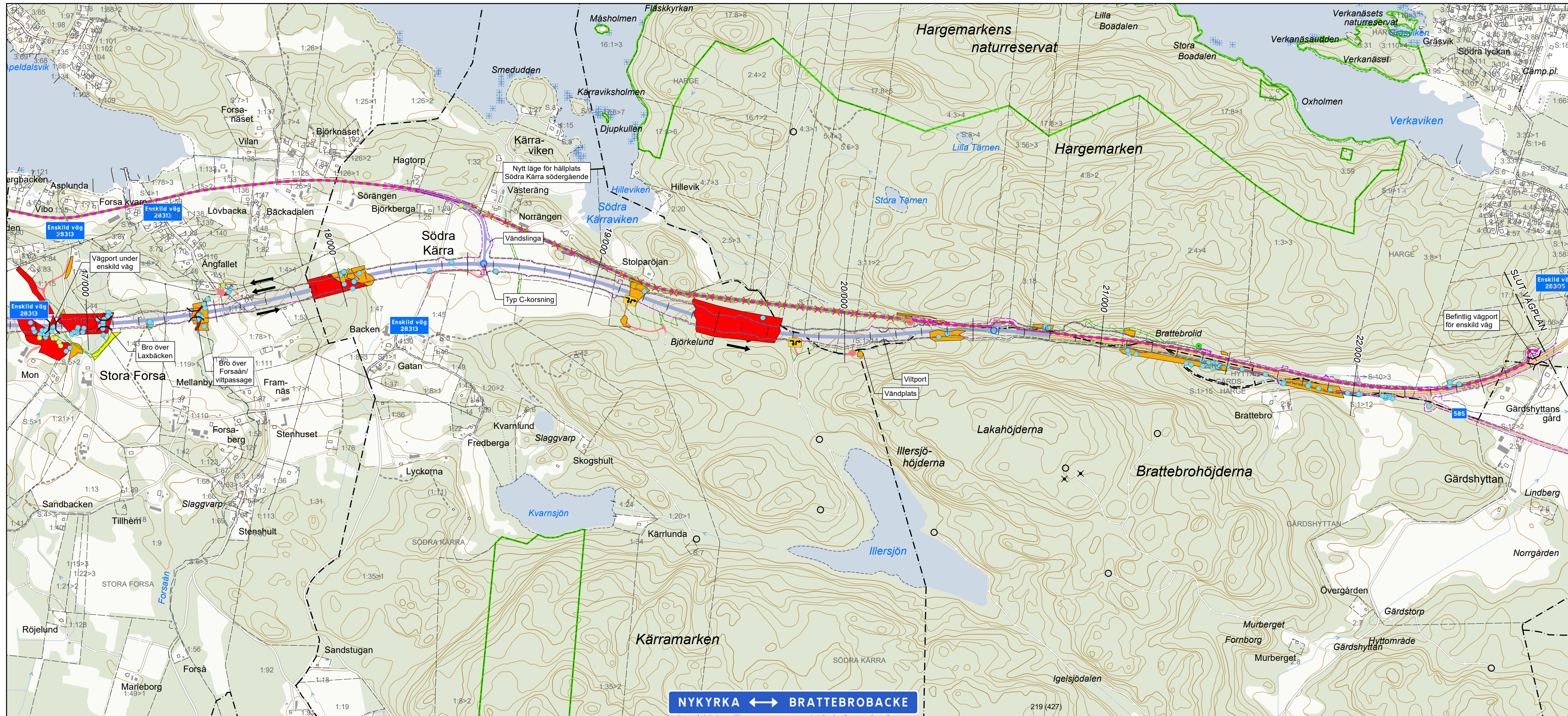
TYP AV PLAN		VÄGPLAN	
GRÄNSKNINGSSTATUS / SYFTE			
HANDLINGSTYP			
DATUM	2020-12-16		
LEVERANS / ÄNDRINGS-PM			
OBJEKT	VÄG 50 NYKYRKA - BRATTEBROBACKE		
DELOMRÅDE / BANDEL			
1 VÄG 50			
ANLÄGGNINGSDEL			
00 GEMENSAMT			
OBJEKTNUMMER / KM	138382		
KONSTRUKTIONSNUMMER			
BESTÄLLARE	TRAFIKVERKET		
LEVERANTÖR	AFRY		
SKAPAD AV	H OSKARSSON		UPPDRAGSNUMMER
GODKÄND AV	M EDSTRÖM		716954
			AVDELNING
RITNINGSTYP			
ÖVERSIKTSPLAN			
TEKNIKOMRÅDE / INNEHÅLL			
N MILJÖ			
BESKRIVNING			
BILAGA 3. ÖVERSIKTSKARTA NATURVÄRDESINVENTERING			
SEKTION KM 10/500-16/700			
SKALA	FORMAT	FÖRVALTNINGSNUMMER	
1:10 000	A3XL		
RITNINGSNUMMER	BLAD	NÄSTA BLAD	BET
	2	3	

KOORDINATSYSTEM I PLAN: SWEREF 99 15 00

0 200 400 600 meter

© Lantmäteriet, Geodatasamverkan

NYKYRKA ↔ BRATTEBROBACKE



TECKNFÖRKLARING

Naturvärde, punkt

- Klass 2 - Høgt naturvärde
- Klass 3 - Påtagligt naturvärde

Naturvärde, linje

- Klass 2 - Høgt naturvärde
- Klass 3 - Påtagligt naturvärde
- Klass 4 - Väst naturvärde

Naturvärde, yta

- Klass 1 - Høgsta naturvärde
- Klass 2 - Høgt naturvärde
- Klass 3 - Påtagligt naturvärde
- Klass 4 - Väst naturvärde

Arter

- Arter
- Invasiva arter

Vägrätt

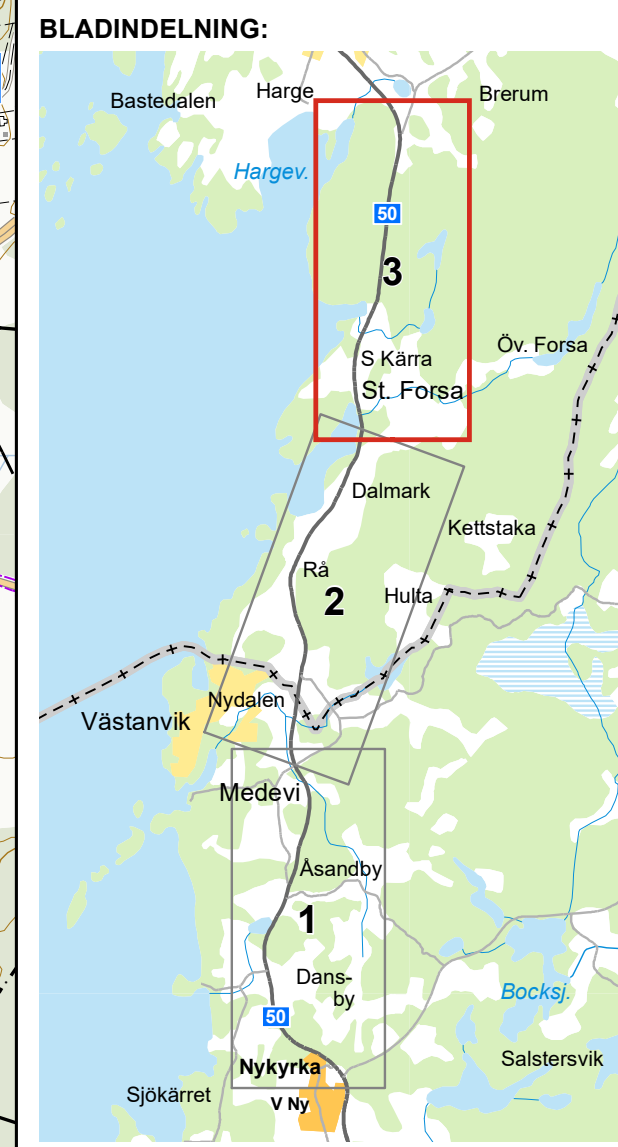
- Vägrätt
- Avgrensning mellan olika markanspråk
- Allmän väg
- Enskild väg, ungefärligt läge
- Gång- och cykelväg

Väg som föreslås utgå ur allmänt underhåll

- Öppning mitträcke
- Anslutning som stängs, flyttas eller ges annan anslutningsmöjlighet
- Høger avspä
- Bro/Port
- Körriktning

Länsgrens

- Trakgräns
- Fastighetsgräns
- Fastighetsstrand
- Tättningsgräns för fastighetsind
- Vatten
- Aker
- Annan öppen mark
- Barr- och blandskog
- Lövskog

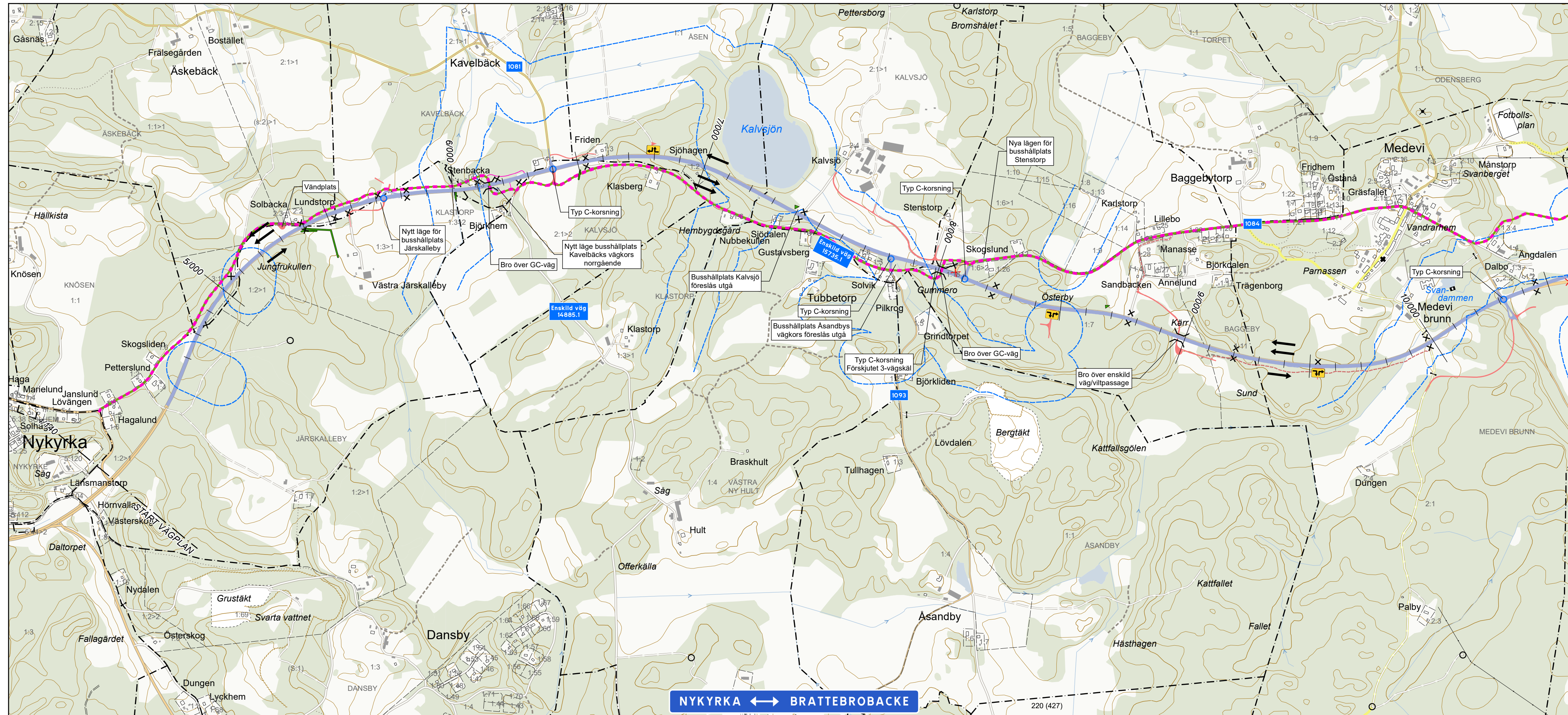


TYP AV PLAN		VÄGPLAN	
GRÄNSKINGSSTATUS / SYFTE			
HANDLINGSTYP			
DATUM	2020-12-16	LEVERANS / ÄNDRINGS-PM	
OBJEKT	VÄG 50 NYKYRKA - BRATTEBROBACKE		
DELOMRÅDE / BANDEL	1 VÄG 50		
ANLÄGGNINGSDEL	00 GEMENSAMT		
OBJEKTNUMMER / KM	138382	KONSTRUKTIONSNUMMER	
BESTÄLLARE	TRAFIKVERKET	LEVERANTÖR	AFRY
SKAPAD AV	H OSKARSSON	UPPDRAGSNUMMER	716954
GODKÄND AV	M EDSTRÖM	AVDELNING	
RITNINGSTYP	ÖVERSIKTSPLAN		
TEKNIKOMRÅDE / INNEHÅLL	N MILJÖ		
BESKRIVNING	BILAGA 3. ÖVERSIKTSKARTA NATURVÄRDESINVENTERING		
SEKTION KM 16/700-22/780			
SKALA	1:10 000	FORMAT	A3XL
FÖRVALTNINGSNUMMER		BLAD	3
RITNINGSNUMMER		NÄSTA BLAD	BET

KOORDINATSYSTEM I PLAN: SWEREF 99 15 00

0 200 400 600 meter

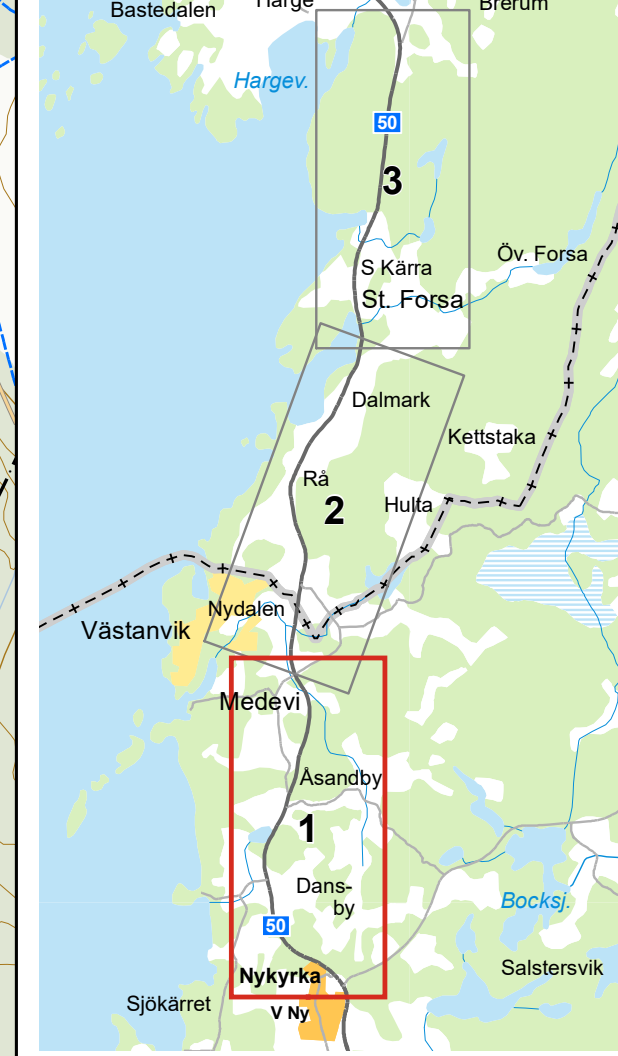
© Lantmäteriet, Geodatasamverkan



TECKENFÖRKLARING

	Strandskydd		Vägrätt		Väg som föreslås utgå ur allmänt underhåll
	Biotoskydd, punkt		Augfänsning mellan olika markanspråk		Öppning mitträcke
	Biotoskydd, linje		Cykelmöjlighet		Anslutning som stängs, flyttas eller ges annan anslutningsmöjlighet
	Biotoskydd, linje		Östgötaleden		Höger avväj
	Biotoskydd, yta		Allmän väg		Körriktning
	Biotoskydd, yta		Enskild väg, ungefärligt läge		
			Gång- och cykelväg		

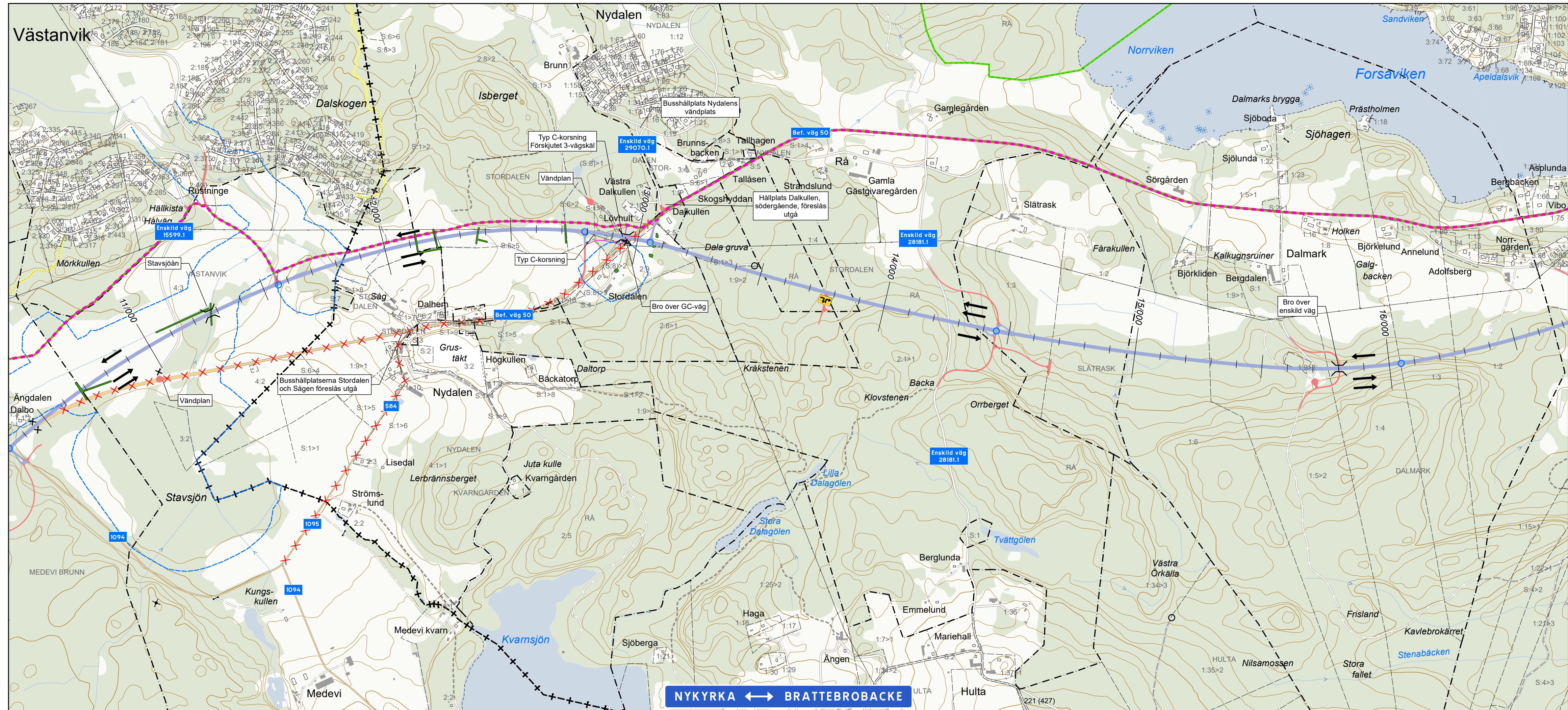
BLADINDELNING:



KOORDINATSYSTEM I PLAN: SWEREF 99 15 00
 0 200 400 600 meter
 © Lantmäteriet, Geodatasamverkan

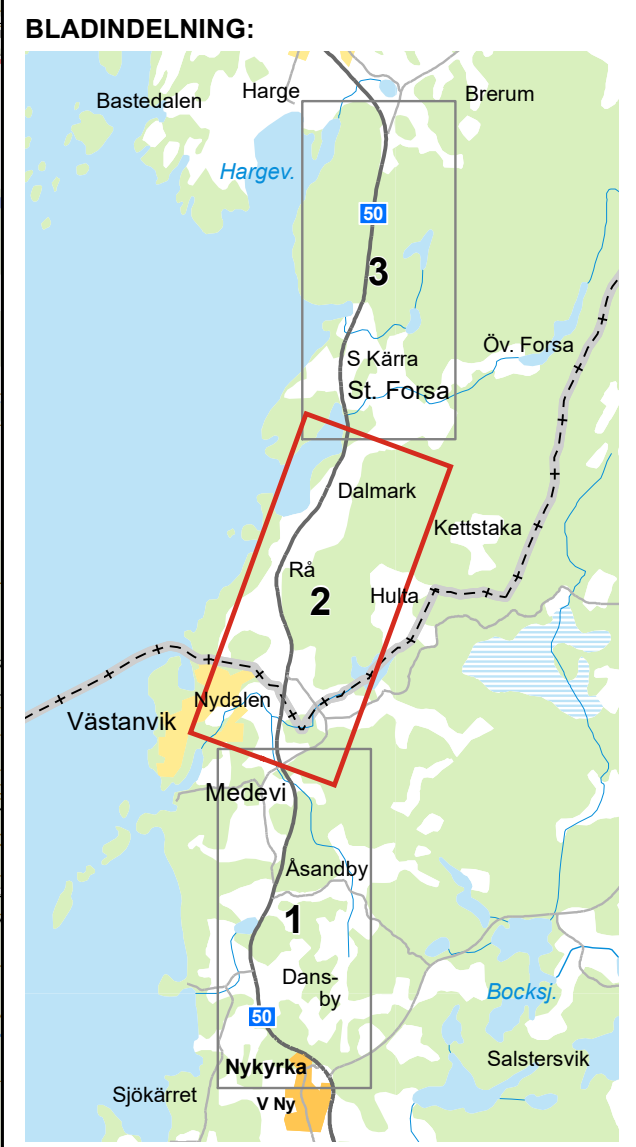
TYP AV PLAN		VÄGPLAN	
GRANSKNINGSSTATUS / SYFTE			
HANDLINGSTYP			
DATUM	2019-04-01	LEVERANS / ÄNDRINGS-PM	
OBJEKT	VÄG 50 NYKYRKA - BRATTEBROBACKE		
DELOMRÅDE / BANDEL			
1 VÄG 50			
ANLÄGGNINGSDEL			
00 GEMENSAMT			
OBJEKTNUMMER / KM	138382	KONSTRUKTIONSNUMMER	
BESTÄLLARE	LEVERANTÖR		
SKAPAD AV	H OSKARSSON	UPPDRAGSNUMMER	716954
GODKÄND AV	M EDSTRÖM	AVDELNING	
RITNINGSTYP			
ÖVERSIKTSPLAN			
TEKNIKOMRÅDE / INNEHÅLL			
N MILJÖ			
BESKRIVNING			
BILAGA 4. ÖVERSIKTSKARTA GENERELLT BIOTOSKYDD OCH STRANDSKYDD			
SEKTION KM 4/140-10/500			
SKALA	1:10 000	FORMAT	A3XL
RITNINGSNUMMER		FÖRVALTNINGSNUMMER	
BLAD	1	NÄSTA BLAD	2
BET			

NYKYRKA ↔ BRATTEBROBACKE

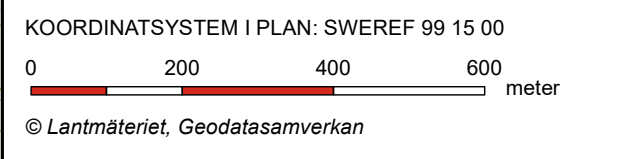


TECKENFÖRKLARING

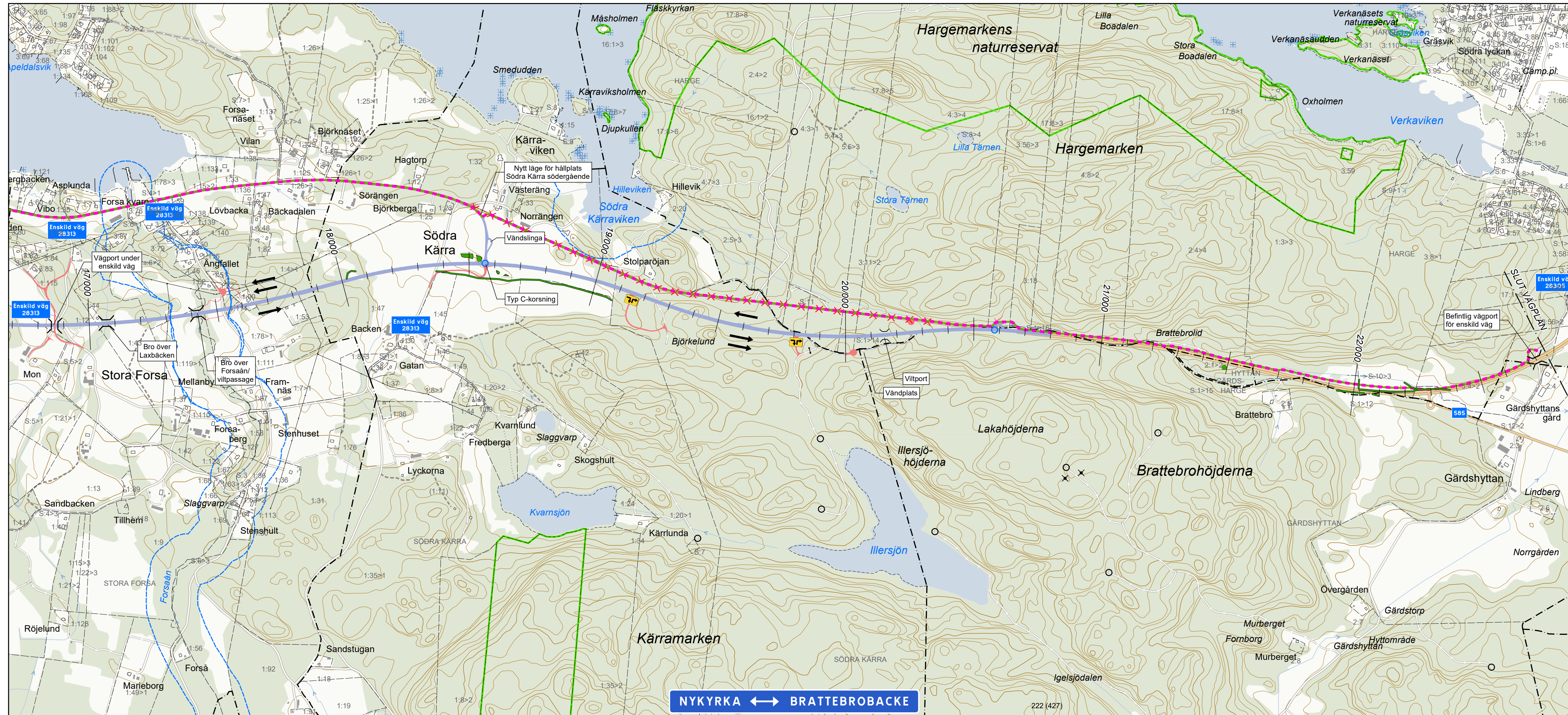
- Strandskydd
- Biotoskydd, punkt
- Biotoskydd, linje
- Biotoskydd, yta
- Biotoskydd, punkt
- Augfänsning mellan olika markanspråk
- Cykelmöjlighet
- Ostgöladen
- Allmän väg
- Enskild väg, ungefärligt läge
- Gång- och cykelväg
- Väg som föreslås utgå ur allmänt underhåll
- Öppning mitträcke
- Anslutning som stängs, flyttas eller ges annan anslutningsmöjlighet
- Höger avväp
- Bro/Port
- Körriktningsspil
- Länsgrens
- Traktgräns
- Fasthetsgräns
- Fasthetsstrand
- Tättningsgräns för fasthetsind
- Vatten
- Aker
- Annan öppen mark
- Barr- och blandskog
- Lövskog



TYP AV PLAN		VÄGPLAN	
GRÄNSKINGSSTATUS / SYFTE			
HANDLINGSTYP			
DATUM	2019-04-01	LEVERANS / ÄNDRINGS-PM	
OBJEKT	VÄG 50 NYKYRKA - BRATTEBROBACKE		
DELOMRÅDE / BANDEL			
1 VÄG 50			
ANLÄGGNINGSDEL			
00 GEMENSAMT			
OBJEKTNUMMER / KM	138382	KONSTRUKTIONSNUMMER	
BESTÄLLARE	TRAFIKVERKET	LEVERANTÖR	
SKAPAD AV	H OSKARSSON	UPPDRAGSNUMMER	716954
GODKÄND AV	M EDSTRÖM	AVDELNING	
RITNINGSTYP			
ÖVERSIKTSPLAN			
TEKNIKOMRÅDE / INNEHÅLL			
N MILJÖ			
BESKRIVNING			
BILAGA 4. ÖVERSIKTSKARTA GENERELLT BIOTOSKYDD OCH STRANDSKYDD SEKTION KM 10/500-16/700			
SKALA	1:10 000	FORMAT	A3XL
FÖRVALTNINGSNUMMER		BLAD	2
RITNINGSNUMMER		NÄSTA BLAD	3
		BET	

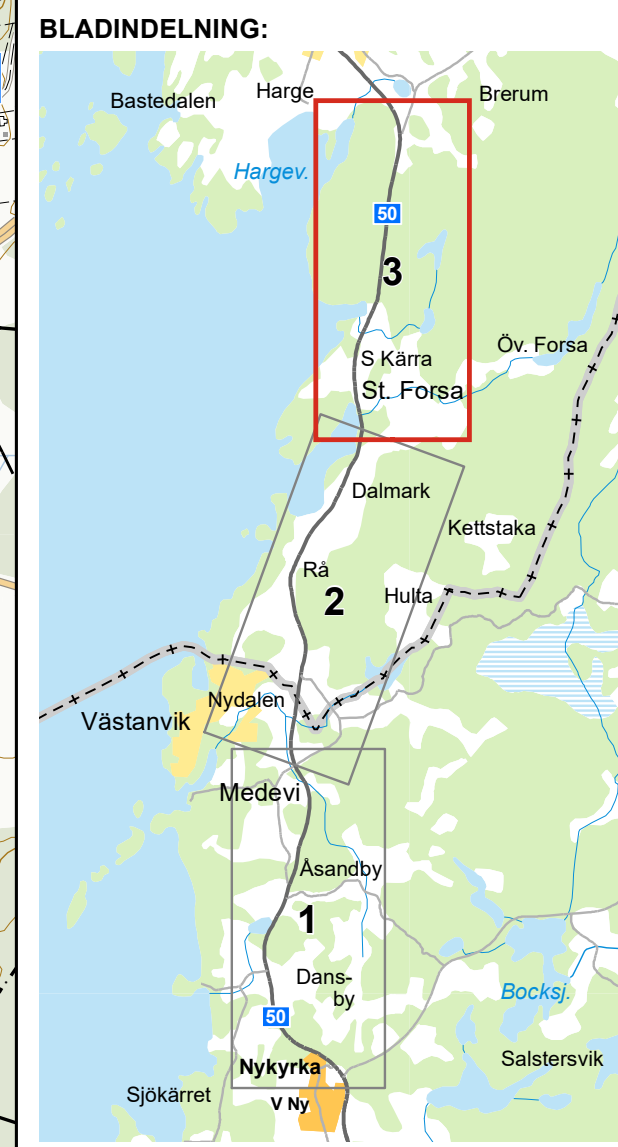


NYKYRKA ↔ BRATTEBROBACKE



TECKENFÖRKLARING

Strandskydd	Vågrätt	Väg som föreslås utgå ur allmänt underhåll
Biotopskydd, punkt	Avgångslinje mellan olika markanspråk	Öppning mittsträcka
Biotopskydd, linje	Cykelområdesgrän	Anslutning som stängs, flyttas eller ges annan anslutningsmöjlighet
Biotopskydd, yta	Östgötalandsgrän	Höger avväjning
Biotopskydd, yta	Allmän väg	Bro/Port
Biotopskydd, yta	Enskild väg, ungefärligt läge	Körriktning
	Gång- och cykelväg	
	Länsgrens	
	Traktgräns	
	Fasthetsgräns	
	Fasthetsstrand	
	Tätningräns för fasthetsind	
	Vatten	
	Åker	
	Annan öppen mark	
	Barr- och blandskog	
	Lövkog	



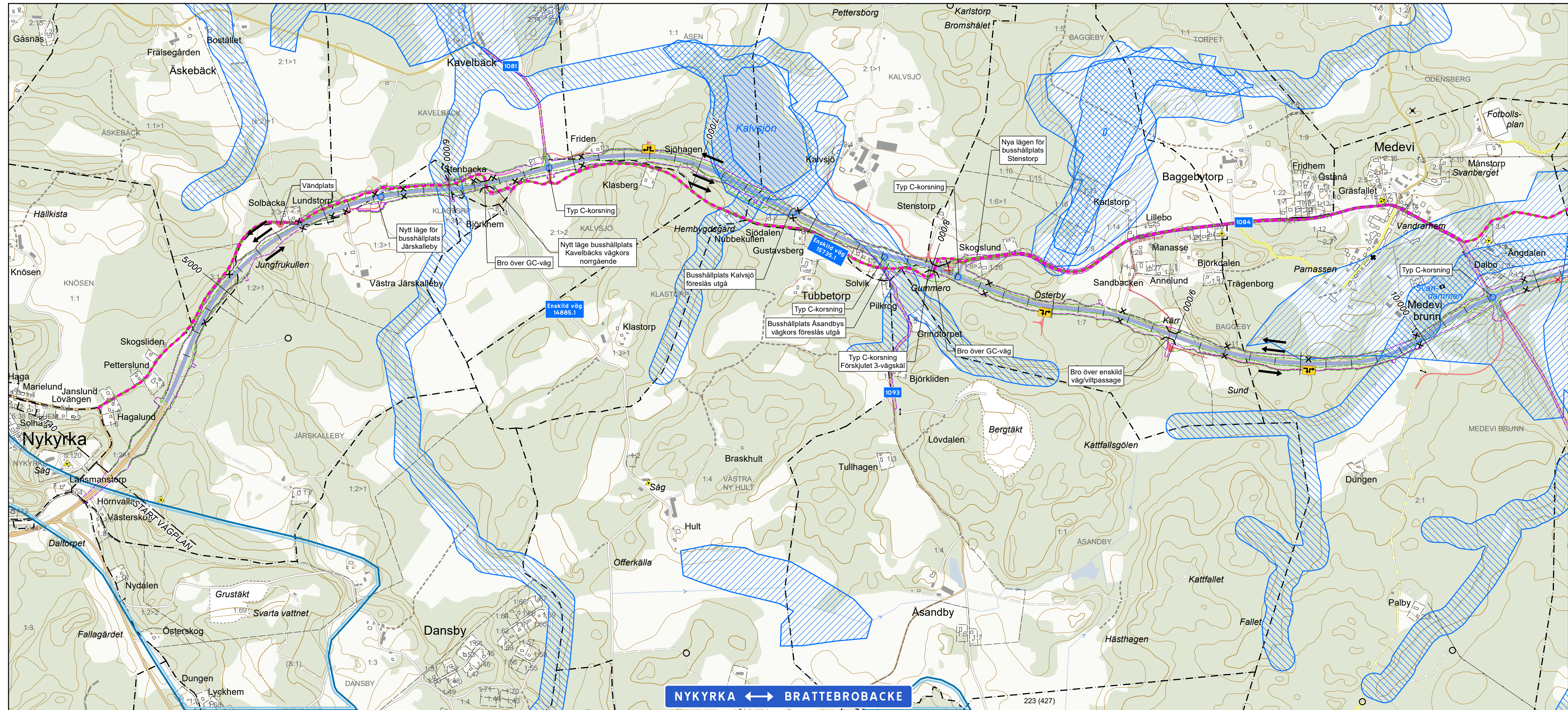
TYP AV PLAN		VÄGPLAN	
GRANSKNINGSSTATUS / SYFTE			
HANDLINGSTYP			
DATUM	2019-04-01	LEVERANS / ÄNDRINGS-PM	
OBJEKT	VÄG 50 NYKYRKA - BRATTEBROBACKE		
DELOMRÅDE / BANDEL			
1 VÄG 50			
ANLÄGGNINGSDEL			
00 GEMENSAMT			
OBJEKTNUMMER / KM	138382	KONSTRUKTIONSNUMMER	
BESTÄLLARE	LEVERANTÖR		
TRAFIKVERKET			
SKAPAD AV	H OSKARSSON	UPPDRAGSNUMMER	716954
GODKÄND AV	M EDSTRÖM	AVDELNING	
RITNINGSTYP	ÖVERSIKTSPLAN		
TEKNIKOMRÅDE / INNEHÅLL			
N MILJÖ			
BESKRIVNING			
BILAGA 4. ÖVERSIKTSKARTA GENERELLT BIOTOPSKYDD OCH STRANDSKYDD			
SEKTION KM 16/700-22/780			
SKALA	1:10 000	FORMAT	A3XL
RITNINGSNUMMER		FÖRVALTNINGSNUMMER	
	BLAD	NÄSTA BLAD	BET
	3		

KOORDINATSYSTEM I PLAN: SWEREF 99 15 00

0 200 400 600 meter

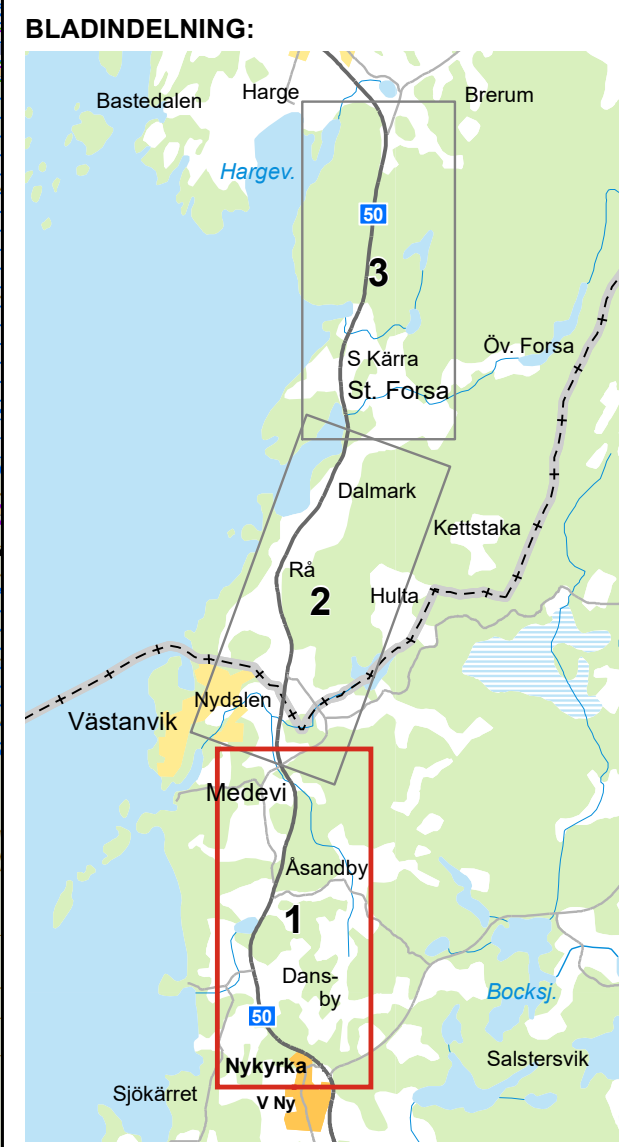
© Lantmäteriet, Geodatasamverkan

NYKYRKA ↔ BRATTEBROBACKE

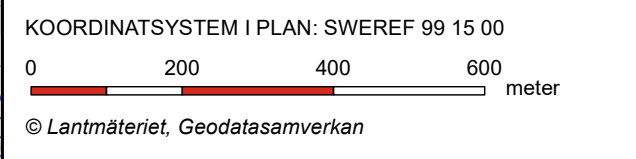


TECKENFÖRKLARING

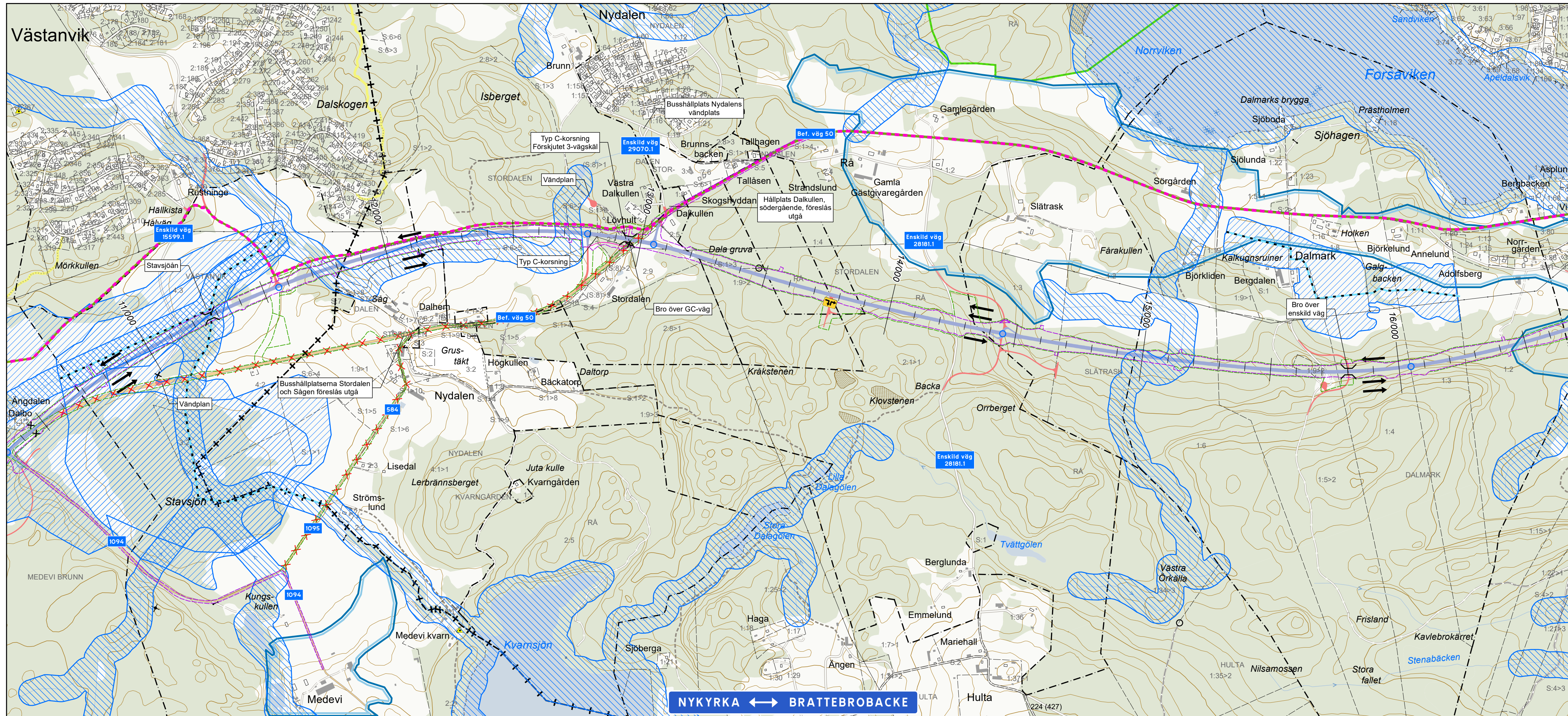
- Förenade områden
- Sumpskog
- Markavvattningsföretag, dike
- Vattenskyddsområde
- Markavvattningsföretag, bätnadsområde
- Grundvattenförekomst
- Vägrätt
- Avgränsning mellan olika markanspråk
- Cykelmöjlighet
- Östgötaleden
- Allmän väg
- Enskild väg, ungefärligt läge
- Gång- och cykelväg
- Väg som föreslås utgå ur allmänt underhåll
- Öppning mitträcke
- Anslutning som stängs, flyttas eller ges annan anslutningsmöjlighet
- Höger av/på
- Bro/Port
- Körriktningspil
- Lansgräns
- Traktgräns
- Fastighetsgräns
- Fastighetsstrand
- Tättningsgräns för fastighetsind
- Vatten
- Aker
- Annan öppen mark
- Barr- och blandskog
- Lövskog



TYP AV PLAN		VÄGPLAN	
GRANSKNINGSSTATUS / SYFTE			
HANDLINGSTYP			
DATUM		LEVERANS / ÄNDRINGS-PM	
2020-12-16			
OBJEKT			
VÄG 50 NYKYRKA - BRATTEBROBACKE			
DELOMRÅDE / BANDEL			
1 VÄG 50			
ANLÄGGNINGSDEL			
00 GEMENSAMT			
OBJEKTNUMMER / KM		KONSTRUKTIONNUMMER	
138382			
BESTÄLLARE		LEVERANTÖR	
TRAFIKVERKET			
SKAPAD AV		UPPDRAGSNUMMER	
H OSKARSSON		716954	
GODKÄND AV		AVDELNING	
M EDSTRÖM			
RITNINGSTYP			
ÖVERSIKTSPLAN			
TEKNIKOMRÅDE / INNEHÅLL			
N MILJÖ			
BESKRIVNING			
BILAGA 5. ÖVERSIKTSKARTA VATTENSKYDD OCH MARKAVVATTNING			
SEKTION KM 4/140-10/500			
SKALA	FORMAT	FÖRVALTNINGSNUMMER	
1:10 000	A3XL		
RITNINGNUMMER	BLAD	NÄSTA BLAD	BET
	1	2	



NYKYRKA ↔ BRATTEBROBACKE



TECKENFÖRKLARING

- Förorenade områden
- Sumpskog
- Markavvattningsföretag, dike
- Vattenskyddsområde
- Markavvattningsföretag, bätnadsområde
- Grundvattenförekomst
- Vägrätt
- Avgränsning mellan olika markanspråk
- Cykelmöjlighet
- Ostgötaleden
- Allmän väg
- Enskild väg, ungefärligt läge
- Gång- och cykelväg
- Väg som föreslås utgå ur allmänt underhåll
- Öppning mätträcke
- Anslutning som stängs, flyttas eller ges annan anslutningsmöjlighet
- Höger av/på
- Bro/Port
- Körriktningsspil
- Lansgräns
- Traktgräns
- Fasthetsgräns
- Fasthetsstrand
- Tättningsgräns för fasthetsind
- Vatten
- Aker
- Annan öppen mark
- Barr- och blandskog
- Lövskog

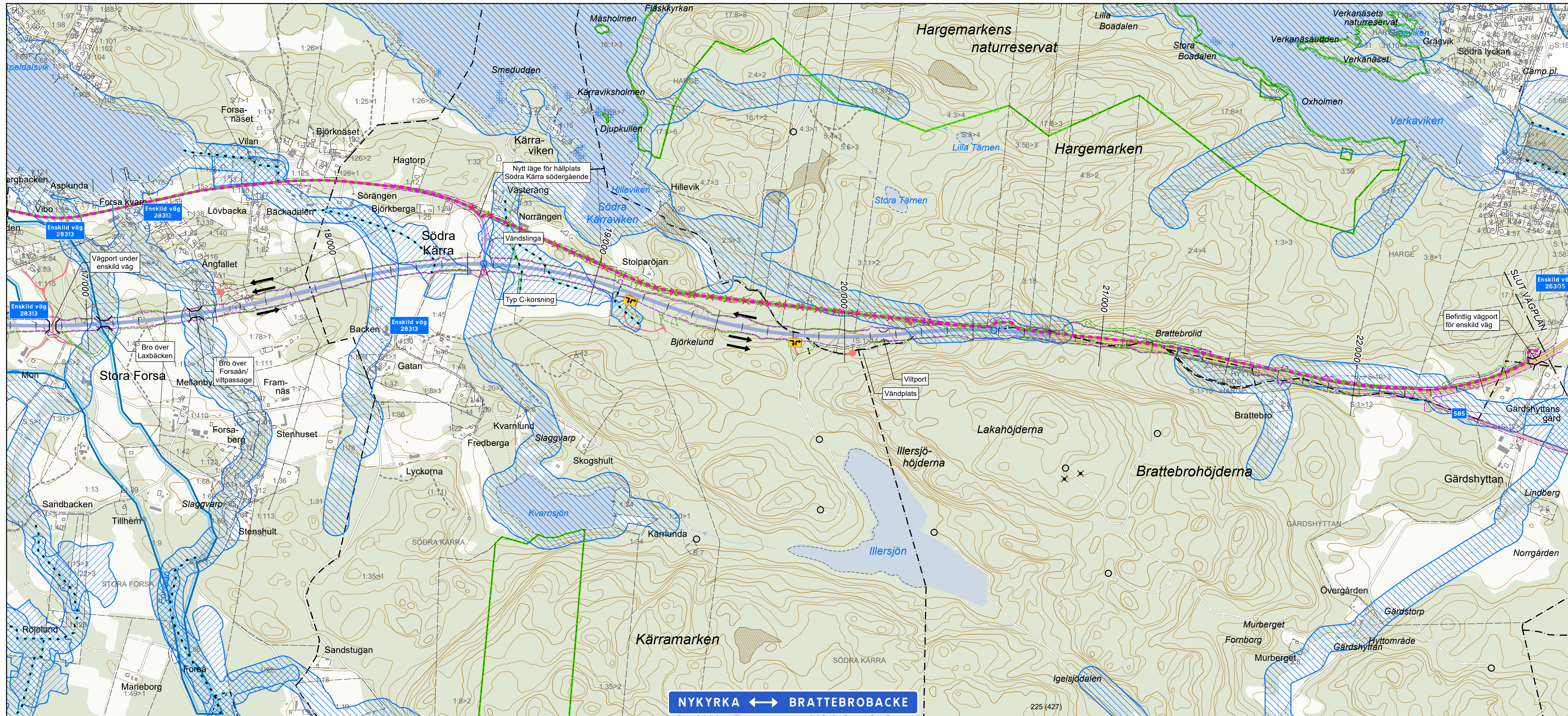


TYP AV PLAN		VÄGPLAN	
GRANSKNINGSSTATUS / SYFTE			
HANDLINGSTYP			
DATUM		LEVERANS / ÄNDRINGS-PM	
2020-12-16			
OBJEKT			
VÄG 50 NYKYRKA - BRATTEBROBACKE			
DELOMRÅDE / BANDEL			
1 VÄG 50			
ANLÄGGNINGSDEL			
00 GEMENSAMT			
OBJEKTNUMMER / KM		KONSTRUKTIONNUMMER	
138382			
BESTÄLLARE		LEVERANTÖR	
TRAFIKVERKET			
SKAPAD AV		UPPDRAGSNUMMER	
H OSKARSSON		716954	
GODKÄND AV		AVDELNING	
MEDSTRÖM			
RITNINGSTYP			
ÖVERSIKTSPLAN			
TEKNIKOMRÅDE / INNEHÅLL			
N MILJÖ			
BESKRIVNING			
BILAGA 5. ÖVERSIKTSKARTA VATTENSKYDD OCH MARKAVVATTNING			
SEKTION KM 10/500-16/700			
SKALA	FORMAT	FÖRVALTNINGSNUMMER	
1:10 000	A3XL		
RITNINGNUMMER	BLAD	NÄSTA BLAD	BET
	2	3	

KOORDINATSYSTEM I PLAN: SWEREF 99 15 00

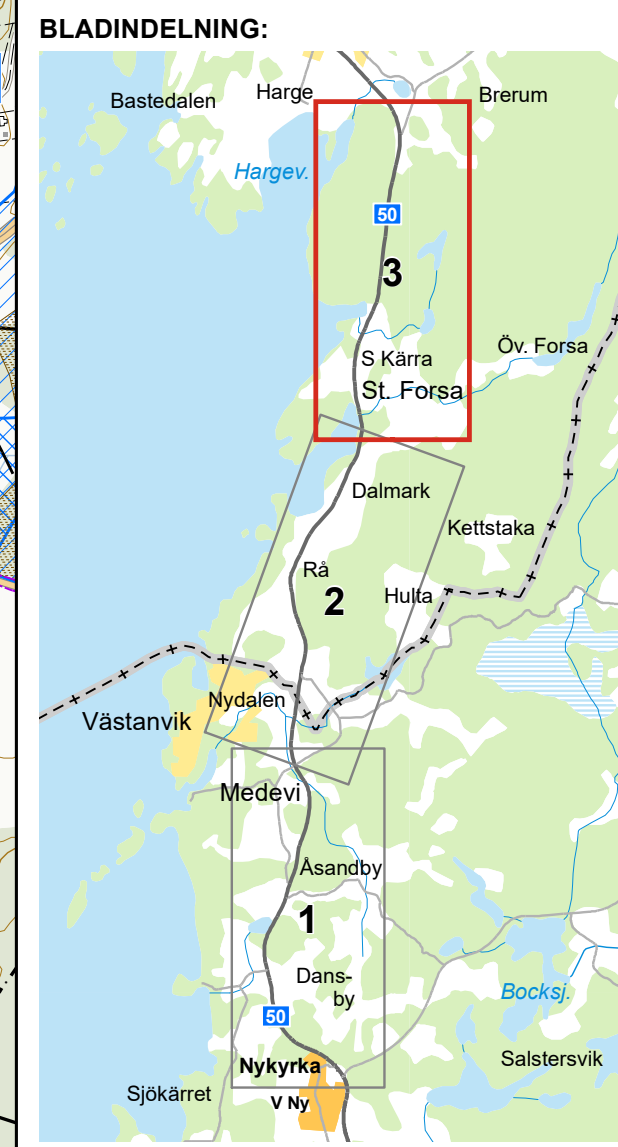
0 200 400 600 meter

© Lantmäteriet, Geodatasamverkan

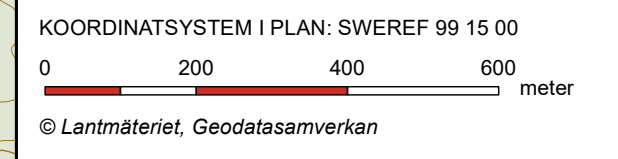


TECKENFÖRKLARING

Förenade områden	Vagrätt	Väg som föreslås utgå ur allmänt underhåll	Lansgräns
Sumpskog	Avgränsning mellan olika markanspråk	Öppning mitträcke	Traktgräns
Markavvattningsföretag, dike	Cykelmöjlighet	Anslutning som stängs, flyttas eller ges annan anslutningsmöjlighet	Fastighetsgräns
Vattenskyddsområde	Ostgötaleden	Höger av/på	Fastighetsstrand
Markavvattningsföretag, bätnadsområde	Allmän väg	Körriktningspil	Vatten
Grundvattenförekomst	Enskild väg, ungefärligt läge		Åker
	Gång- och cykelväg		Annan öppen mark
			Barr- och blandskog
			Lövskog



TYP AV PLAN		VÄGPLAN	
GRANSKNINGSSTATUS / SYFTE			
HANDLINGSTYP			
DATUM		LEVERANS / ÄNDRINGS-PM	
2020-12-16			
OBJEKT			
VÄG 50			
NYKYRKA - BRATTEBROBACKE			
DELOMRÅDE / BANDEL			
1 VÄG 50			
ANLÄGGNINGSDEL			
00 GEMENSAMT			
OBJEKTNUMMER / KM		KONSTRUKTIONNUMMER	
138382			
BESTÄLLARE		LEVERANTÖR	
TRAFIKVERKET			
SKAPAD AV		UPPDRAGSNUMMER	
H OSKARSSON		716954	
GODKÄND AV		AVDELNING	
MEDSTRÖM			
RITNINGSTYP			
ÖVERSIKTSPLAN			
TEKNIKOMRÅDE / INNEHÅLL			
N MILJÖ			
BESKRIVNING			
BILAGA 5.			
ÖVERSIKTSKARTA VATTENSKYDD OCH MARKAVVATTNING			
SEKTION KM 16/700-22/780			
SKALA	FORMAT	FÖRVALTNINGSNUMMER	
1:10 000	A3XL		
RITNINGNUMMER	BLAD	NÄSTA BLAD	BET
	3		



NYKYRKA ↔ BRATTEBROBACKE

Stordalen

Storskaligt odlingslandskap
vid Medevi säteri

Mosaikartat skogslandskap
vid Medevi

Landskapet kring
gården Kalvsjö

Småbrutet mosaiklandskap
norr om Nykyrka

Karaktärsområden



Brattebrohöjderna

Flackt odlingslandskap
vid Södra Kärra

Småbrutet mosaiklandskap
vid Stora Forsa

Kuperad skogssluttning längs
Vätterns östra sida

Karaktärsområden



MKB-Bilaga 7. Tabell över ljudnivåer
Beräknade ljudnivåer vid berörda bostäder

KM	Sida	Fastighet	Våning	Riktning	NULÄGE 2017				NOLLALTERNATIV 2044				PLANALTERNATIV 2044				Föreslagna bullerskyddsåtgärder					
					Fasad			Utomhus vid fasad		Inomhus		Utomhus vid fasad		Inomhus		Utomhus vid fasad		Inomhus		Vid uteplats*		
					D _{nTw} (Nu, Noll)	D _{nTw} (Plan)	Anm.	Väg 50 Leq	Väg 50 Lmax	Väg 50 Leq	Väg 50 Lmax	Väg 50 Leq	Väg 50 Lmax	Väg 50 Leq	Väg 50 Lmax	Väg 50 Leq		Väg 50 Lmax	Väg 50 Leq	Väg 50 Lmax	Väg 50 Leq	Väg 50 Lmax
8760	V	BAGGEBY 1:4	1	Ö	29	30		55	61	26	32	56	61	27	32	56	60	26	30	-	-	Inga vägnära bullerskyddsåtgärder föreslås.
8760	V	BAGGEBY 1:4	2	Ö	29	30		56	62	27	33	58	62	29	33	58	61	28	31	-	-	
7975	V	BAGGEBY 1:6	1	Ö	29	30		56	59	27	30	57	59	28	30	58	61	28	31	-	-	
7975	V	BAGGEBY 1:6	2	Ö	29	30		57	60	28	31	58	60	29	31	59	61	29	31	-	-	
8195	V	BAGGEBY 1:26	1	Ö	29	30		60	71	31	42	62	71	33	42	61	70	31	40	-	-	Fasadåtgärd
21700	H	GÄRDSHYTTAN 2:5	1	V	30	30		63	67	33	37	63	66	33	36	63	67	33	37	-	-	Fasadåtgärd
21700	H	GÄRDSHYTTAN 2:5	2	V	30	30		63	67	33	37	63	66	33	36	63	67	33	37	-	-	
5560	H	JÄRSKALLEBY 1:3	1	V	29	30		56	61	27	32	57	60	28	31	57	60	27	30	-	-	
5560	H	JÄRSKALLEBY 1:3	2	V	29	30		57	61	28	32	59	62	30	33	59	60	29	30	-	-	
4560	V	JÄRSKALLEBY 1:4	1	NV	34	35	B	59	71	25	37	61	72	27	38	60	71	25	36	-	-	
4560	V	JÄRSKALLEBY 1:4	2	NV	34	35	B	62	71	28	37	63	72	29	38	63	72	28	37	-	-	
7735	H	KALVSJÖ 1:5	1	V	39	40	A	67	79	28	40	69	79	30	40	68	78	28	38	-	-	
7735	H	KALVSJÖ 1:5	2	V	39	40	A	67	79	28	40	69	79	30	40	68	78	28	38	-	-	
7710	H	KALVSJÖ 1:6	1	V	39	40	A	69	82	30	43	70	82	31	43	70	81	30	41	-	-	
7710	H	KALVSJÖ 1:6	2	V	39	40	A	69	82	30	43	70	82	31	43	70	81	30	41	-	-	
7340	H	KALVSJÖ 1:7	1	V	29	30		64	72	35	43	65	72	36	43	65	72	35	42	-	-	Fasadåtgärd
7340	H	KALVSJÖ 1:7	2	V	29	30		64	72	35	43	65	72	36	43	66	72	36	42	-	-	
7500	V	KALVSJÖ 2:1	1	SÖ	34	35	B	55	58	21	24	57	59	23	25	57	59	22	24	-	-	
7500	V	KALVSJÖ 2:1	2	SÖ	34	35	B	56	59	22	25	57	59	23	25	58	59	23	24	-	-	
7790	H	KALVSJÖ 2:2	1	V	29	30		60	69	31	40	61	69	32	40	61	69	31	39	-	-	Fasadåtgärd
6790	H	KALVSJÖ 3:1	1	V	34	35	B	60	68	26	34	61	68	27	34	61	68	26	33	-	-	
6790	H	KALVSJÖ 3:1	2	V	34	35	B	59	67	25	33	61	67	27	33	61	68	26	33	-	-	
6345	V	KAVELBÄCK 4:1	1	Ö	39	40	A	67	78	28	39	68	78	29	39	69	79	29	39	-	-	
6345	V	KAVELBÄCK 4:1	2	Ö	39	40	A	67	78	28	39	68	78	29	39	69	79	29	39	-	-	
6165	H	KLASTORP 1:4	1	SV	34	35	B	59	64	25	30	60	65	26	31	61	67	26	32	-	-	
6165	H	KLASTORP 1:4	2	SV	34	35	B	61	67	27	33	62	67	28	33	63	67	28	32	-	-	
4655	V	KNÖSEN 1:6	2	NÖ	34	35	B	58	64	24	30	59	64	25	30	58	64	23	29	-	-	
10420	V	MEDEVI BRUNN 1:2	1	NÖ	29	30		64	73	35	44	65	74	36	45	66	74	36	44	-	-	Fasadåtgärd
10420	V	MEDEVI BRUNN 1:2	2	NÖ	29	30		64	73	35	44	66	74	37	45	67	74	37	44	-	-	
10385	V	MEDEVI BRUNN 1:3	1	NÖ	29	30		55	66	26	37	56	66	27	37	58	67	28	37	-	-	Fasadåtgärd
10385	V	MEDEVI BRUNN 1:3	2	NÖ	29	30		60	68	31	39	61	69	32	40	62	69	32	39	-	-	
10005	V	MEDEVI BRUNN 2:1 (103)	1	NÖ	29	30		54	62	25	33	55	62	26	33	56	61	26	31	-	-	
10005	V	MEDEVI BRUNN 2:1 (103)	2	NÖ	29	30		56	62	27	33	57	62	28	33	58	62	28	32	-	-	
10025	V	MEDEVI BRUNN 2:1 (104)	1	NÖ	29	30		54	61	25	32	55	62	26	33	56	62	26	32	-	-	
10025	V	MEDEVI BRUNN 2:1 (104)	2	NÖ	29	30		57	62	28	33	58	62	29	33	57	62	27	32	-	-	
10330	V	MEDEVI BRUNN 2:2	1	NÖ	29	30		63	71	34	42	64	71	35	42	65	70	35	40	-	-	Fasadåtgärd
10330	V	MEDEVI BRUNN 2:2	2	NÖ	29	30		64	70	35	41	65	70	36	41	66	71	36	41	-	-	
12000	H	NYDALEN 1:9	1	NV	27	30		46	58	19	31	47	59	20	32	57	58	27	28	-	-	
12000	H	NYDALEN 1:9	2	NV	27	30		50	64	23	37	52	64	25	37	57	59	27	29	-	-	
12260	H	NYDALEN 4:1	1	V	27	30		46	52	19	25	47	52	20	25	57	56	27	26	-	-	
12260	H	NYDALEN 4:1	2	V	27	30		50	57	23	30	51	57	24	30	57	56	27	26	-	-	

Anmärkning till fasad:

A) Fastighet har fått erbjudande om ljuddämpande tilläggsrutor tidigare. Fasaddämpningen är därför satt till 40 dB (se rapport bullerutredning avsnitt 6.4).

B) Huset har 3-glas fönster och dess fasadreduktion beräknas med ett schablontillägg på 5 dBA jämfört med 2-glas fönster.

MKB-Bilaga 7. Tabell över ljudnivåer
Beräknade ljudnivåer vid berörda bostäder

KM	Sida	Fastighet	Våning	Riktning	NULÄGE 2017				NOLLALTERNATIV 2044				PLANALTERNATIV 2044				Föreslagna bullerskyddsåtgärder					
					Fasad			Utomhus vid fasad		Inomhus		Utomhus vid fasad		Inomhus		Utomhus vid fasad		Inomhus		Vid uteplats*		
					D _{nTw} (Nu, Noll)	D _{nTw} (Plan)	Anm.	Väg 50 Leq	Väg 50 Lmax	Väg 50 Leq	Väg 50 Lmax	Väg 50 Leq	Väg 50 Lmax	Väg 50 Leq	Väg 50 Lmax	Väg 50 Leq		Väg 50 Lmax	Väg 50 Leq	Väg 50 Lmax	Väg 50 Leq	Väg 50 Lmax
12175	H	NYDALEN 6:1	1	V	32	35	B	45	53	13	21	47	53	15	21	57	57	22	22	57	57	Skydd av uteplats
12175	H	NYDALEN 6:1	2	V	32	35	B	50	57	18	25	51	57	19	25	57	57	22	22	57	57	Skydd av uteplats
12080	H	NYDALEN 6:2	1	V	32	35	B	43	50	11	18	44	50	12	18	57	59	22	24	57	58	Skydd av uteplats
12080	H	NYDALEN 6:2	2	V	32	35	B	50	56	18	24	51	56	19	24	58	59	23	24	58	59	Skydd av uteplats
16995	H	STORA FORSA 1:12	1	V	27	30		37	38	10	11	39	38	12	11	56	61	26	31	56	60	Skydd av uteplats
16995	H	STORA FORSA 1:12	2	V	27	30		37	40	10	13	38	40	11	13	58	63	28	33	58	63	Skydd av uteplats
16790	H	STORA FORSA 1:15	1	NV	27	30		37	41	10	14	39	41	12	14	58	65	28	35	58	65	Skydd av uteplats
16790	H	STORA FORSA 1:15	2	NV	27	30		39	43	12	16	40	43	13	16	59	65	29	35	59	65	Skydd av uteplats
16870	H	STORA FORSA 1:21	1	NV	27	30		37	41	10	14	38	41	11	14	54	59	24	29	54	59	Skydd av uteplats
16870	H	STORA FORSA 1:21	2	NV	27	30		38	41	11	14	39	41	12	14	57	61	27	31	57	61	Skydd av uteplats
17350	H	STORA FORSA 1:37	1	V	27	30		36	37	9	10	37	38	10	11	55	58	25	28	55	58	Skydd av uteplats
17350	H	STORA FORSA 1:37	2	V	27	30		38	39	11	12	39	39	12	12	56	59	26	29	56	59	Skydd av uteplats
17530	V	STORA FORSA 1:51	1	Ö	32	35	B	38	37	6	5	39	38	7	6	57	65	22	30	57	65	Skydd av uteplats
17530	V	STORA FORSA 1:51	2	Ö	32	35	B	43	44	11	12	45	44	13	12	59	65	24	30	59	65	Skydd av uteplats
17565	V	STORA FORSA 1:114	1	SÖ	27	30		38	42	11	15	40	42	13	15	64	75	34	45	64	75	Fasadåtgärd
17565	V	STORA FORSA 1:114	2	SÖ	27	30		42	46	15	19	44	46	17	19	66	77	36	47	66	77	Fasadåtgärd
16780	V	STORA FORSA 1:115	1	SÖ	27	30		40	45	13	18	41	45	14	18	55	59	25	29	55	59	Skydd av uteplats
16780	V	STORA FORSA 1:115	2	SÖ	27	30		43	47	16	20	44	47	17	20	56	61	26	31	56	61	Skydd av uteplats
13100	V	STORDALEN 2:5	1	Ö	27	30		39	42	12	15	40	43	13	16	56	63	26	33	56	63	Skydd av uteplats
13100	V	STORDALEN 2:5	2	Ö	27	30		46	52	19	25	47	52	20	25	60	66	30	36	60	66	Skydd av uteplats
12845	V	STORDALEN 2:7	1	S	27	30		51	58	24	31	52	58	25	31	64	72	34	42	64	72	Fasadåtgärd
12870	H	STORDALEN 2:9	1	NV	27	30		60	76	33	49	61	77	34	50	57	61	27	31	57	61	Skydd av uteplats
12870	H	STORDALEN 2:9	2	NV	27	30		63	77	36	50	64	77	37	50	58	61	28	31	58	61	Skydd av uteplats
12930	V	STORDALEN 2:10	1	S	27	30		50	63	23	36	52	63	25	36	57	64	27	34	57	64	Skydd av uteplats
12930	V	STORDALEN 2:10	2	S	27	30		53	64	26	37	54	65	27	38	59	66	29	36	59	66	Skydd av uteplats
19190	V	SÖDRA KÄRRA 1:16	1	Ö	27	30		63	74	36	47	64	75	37	48	59	68	29	38	59	68	Skydd av uteplats
19190	V	SÖDRA KÄRRA 1:16	2	Ö	27	30		63	74	36	47	65	75	38	48	60	68	30	38	60	68	Skydd av uteplats
18435	V	SÖDRA KÄRRA 1:23	1	Ö	27	30		48	57	21	30	49	57	22	30	56	58	26	28	56	58	Skydd av uteplats
18435	V	SÖDRA KÄRRA 1:23	2	Ö	27	30		51	57	24	30	52	58	25	31	56	60	26	30	56	60	Skydd av uteplats
18370	V	SÖDRA KÄRRA 1:25	1	Ö	27	30		48	58	21	31	50	59	23	32	56	58	26	28	56	58	Skydd av uteplats
18370	V	SÖDRA KÄRRA 1:25	2	Ö	27	30		51	59	24	32	52	59	25	32	57	61	27	31	57	61	Skydd av uteplats
18670	V	SÖDRA KÄRRA 1:33 (113)	1	SÖ	27	30		60	71	33	44	61	71	34	44	56	59	26	29	56	59	Skydd av uteplats
18850	V	SÖDRA KÄRRA 1:41	1	SV	32	35	B	59	74	27	42	61	75	29	43	57	63	22	28	57	63	Skydd av uteplats
18850	V	SÖDRA KÄRRA 1:41	2	SV	32	35	B	60	74	28	42	61	75	29	43	58	64	23	29	58	64	Skydd av uteplats
19005	H	SÖDRA KÄRRA 1:42	1	V	27	30		50	55	23	28	51	55	24	28	57	58	27	28	57	58	Skydd av uteplats
19005	H	SÖDRA KÄRRA 1:42	2	V	27	30		50	55	23	28	51	55	24	28	57	58	27	28	57	58	Skydd av uteplats
18240	H	SÖDRA KÄRRA 1:45	1	V	27	30		45	49	18	22	47	49	20	22	56	58	26	28	56	58	Skydd av uteplats
18240	H	SÖDRA KÄRRA 1:45	2	V	27	30		47	49	20	22	48	49	21	23	56	59	26	29	56	59	Skydd av uteplats
11900	V	VÄSTANVIK 2:435	1	SÖ	34	35	B	47	51	13	17	48	51	14	17	56	59	21	24	56	59	Skydd av uteplats
11900	V	VÄSTANVIK 2:435	2	SÖ	34	35	B	47	51	13	17	49	51	15	17	57	62	22	27	57	62	Skydd av uteplats
7485	H	VÄSTRA NY HULT 1:5	1	V	34	35	B	59	68	25	34	60	68	26	34	62	69	27	34	62	69	Skydd av uteplats

Anmärkning till fasad:

A) Fastighet har fått erbjudande om ljuddämpande tilläggsrutor tidigare. Fasaddämpningen är därför satt till 40 dB (se rapport bullerutredning avsnitt 6.4).

B) Huset har 3-glas fönster och dess fasadreduktion beräknas med ett schablontillägg på 5 dBA jämfört med 2-glas fönster.

MKB-Bilaga 7. Tabell över ljudnivåer
Beräknade ljudnivåer vid berörda bostäder

KM	Sida	Fastighet	Våning	Riktning	Fasad				NULÄGE 2017				NOLLALTERNATIV 2044				PLANALTERNATIV 2044				Föreslagna bullerskyddsåtgärder				
					D _{nTw} (Nu, Noll)		D _{nTw} (Plan)		Anm.		Utomhus vid fasad		Inomhus		Utomhus vid fasad		Inomhus		Utomhus vid fasad			Inomhus		Vid uteplats*	
					dB	dB				Väg 50 Leq	Väg 50 Lmax	Väg 50 Leq	Väg 50 Lmax	Väg 50 Leq	Väg 50 Lmax	Väg 50 Leq	Väg 50 Lmax	Väg 50 Leq	Väg 50 Lmax	Väg 50 Leq		Väg 50 Lmax	Väg 50 Leq	Väg 50 Lmax	
7830	H	VÄSTRA NY HULT 1:6	1	N	34	35	B	61	69	27	35	62	70	28	36	62	69	27	34	-	-	Inga vägnära bullerskyddsåtgärder föreslås.			
6980	H	ÅSEN 1:2	1	NV	29	30		65	78	36	49	67	78	38	49	68	78	38	48	-	-	Ingen åtgärd föreslås pga husets dåliga skick och lågt bedömt fastighetsvärde i samband med			
6980	H	ÅSEN 1:2	2	NV	29	30		66	77	37	48	68	78	39	49	69	78	39	48	-	-				
6600	V	ÅSEN 1:3	1	Ö	29	30		68	80	39	51	69	80	40	51	69	80	39	50	69	79	Fasadåtgärd och skydd av uteplats			
5385	V	ÅSKEBÄCK 2:2	1	Ö	29	30		64	77	35	48	65	76	36	47	63	75	33	45	-	-	Fasadåtgärd			
5360	V	ÅSKEBÄCK 2:3	1	Ö	34	35	B	57	68	23	34	58	67	24	33	59	68	24	33	-	-				

Anmärkning till fasad:

- A) Fastighet har fått erbjudande om ljuddämpande tilläggsrutor tidigare. Fasaddämpningen är därför satt till 40 dB (se rapport bullerutredning avsnitt 6.4).
B) Huset har 3-glas fönster och dess fasadreduktion beräknas med ett schablontillägg på 5 dBA jämfört med 2-glas fönster.